

Laporan Tahunan

Annual Report 20
22





Daftar Isi

Manulife Indonesia senantiasa berfokus pada kebutuhan nasabah. Mencari tahu kebutuhan para nasabah dan mengerahkan segala kemampuan untuk semakin hari semakin baik.

Table of Contents

Solusi Produk & Layanan <i>Product & Service Solution</i>	06	Laporan Pelaksanaan Praktik Tata Kelola Perusahaan yang Baik <i>Report on The Implementation of Good Corporate Governance (GCG) Practices</i>	23
Pesan Presiden Direktur <i>Message from President Director PT Manulife Aset Manajemen Indonesia</i>	12	Laporan Hasil Pengawasan Dewan Komisaris <i>Report on The Supervisory Duties of The Board of Commissioners PT Asuransi Jiwa Manulife Indonesia</i>	25
Dewan Komisaris <i>Board of Commissioners PT Asuransi Jiwa Manulife Indonesia and PT Manulife Aset Manajemen Indonesia</i>	15	Kilas Balik Perusahaan <i>Corporate Kaleidoscope</i>	27
Direksi <i>Board of Directors PT Asuransi Jiwa Manulife Indonesia and PT Manulife Aset Manajemen Indonesia</i>	17	Aktivitas Tanggung Jawab Sosial <i>Corporate Social Responsibility Activities</i>	32
Komite Eksekutif Indonesia <i>Executive Committees PT Asuransi Jiwa Manulife Indonesia</i>	18	Laporan Tujuan Pembangunan Berkelanjutan 2022 <i>2022 Soocial Sustainability Development Goals Report</i>	36
		Penghargaan dan Pengakuan <i>Awards and Recognition</i>	40
		Testimoni Tenaga Penjual <i>Sales Force Testimonials</i>	44
		Testimoni Nasabah <i>Customer Testimonials</i>	47
		Testimoni Karyawan <i>Employee Testimonials</i>	48
		Ikhtisar Kinerja Grup <i>Group Performance Highlights</i>	50
		Kinerja Lini Bisnis <i>Business Line Performance</i>	51
		Ikhtisar Keuangan <i>Financial Highlights</i>	55
		Jaringan Kantor Pemasaran <i>Marketing Offices</i>	58

05

Profil Perusahaan

Company Profile

09

Pesan Presiden Direktur & CEO

*Message From President Director & CEO PT
Asuransi Jiwa Manulife Indonesia*



Manulife

Profil Perusahaan

Company Profile

Tentang Manulife Indonesia

Didirikan pada tahun 1985, PT Asuransi Jiwa Manulife Indonesia (Manulife Indonesia) merupakan bagian dari Manulife Financial Corporation, grup penyedia layanan keuangan dari Kanada yang beroperasi di Asia, Kanada dan Amerika Serikat. Manulife Indonesia menawarkan beragam layanan keuangan termasuk asuransi jiwa, asuransi kecelakaan dan kesehatan, layanan investasi dan dana pensiun kepada konsumen individu maupun pelaku usaha di Indonesia. Melalui jaringan dengan jumlah hampir mencapai 11.000 karyawan dan tenaga pemasar profesional yang tersebar di lebih dari 30 kantor pemasaran, Manulife Indonesia melayani sekitar 2 juta nasabah di Indonesia.

PT Asuransi Jiwa Manulife Indonesia terdaftar dan diawasi oleh Otoritas Jasa Keuangan (OJK). Untuk informasi lebih lengkap mengenai Manulife Indonesia, termasuk tautan untuk mengikuti kami di Facebook, Twitter, Instagram, YouTube, atau kunjungi www.manulife.co.id.

Tentang Manulife

Manulife Financial Corporation adalah penyedia jasa keuangan internasional terkemuka yang membantu masyarakat membuat keputusan mereka lebih mudah dan hidup lebih baik. Melalui kantor pusat global kami di Toronto, Kanada, kami menyediakan advis finansial keuangan dan asuransi, beroperasi sebagai Manulife di Kanada, Asia, dan Eropa, dan terutama sebagai John Hancock di Amerika Serikat. Melalui Manulife Investment Management, merek global untuk segmen manajemen kekayaan dan aset global kami, kami melayani individu, institusi, dan program pensiun di seluruh dunia. Kami beroperasi di Asia dan Kanada, dan Amerika Serikat, di mana kami telah melayani nasabah selama lebih dari 155 tahun. Kami diperdagangkan dengan simbol 'MFC' di bursa Toronto, New York, dan Filipina serta di bawah '945' di Hong Kong. Pada 12 bulan terakhir kami telah membayar klaim sebesar CAD\$31,8 miliar kepada nasabah kami.

Tidak semua penawaran tersedia di semua yurisdiksi. Untuk informasi tambahan, silakan kunjungi www.manulife.com.

Tentang PT Manulife Aset Manajemen Indonesia

PT Manulife Aset Manajemen Indonesia ("MAMI") adalah bagian dari Manulife yang telah hadir di Indonesia sejak tahun 1996. MAMI menyediakan solusi investasi yang menyeluruh untuk para investor melalui jasa manajemen investasi, reksa dana, dan penasihat investasi. Dengan dana kelolaan mencapai Rp100,9 triliun (per 31 Desember 2022) menjadikan MAMI sebagai salah satu perusahaan manajer investasi terbesar dan terpercaya di Indonesia. Beragam penghargaan dan pengakuan dari pihak eksternal dianugerahkan kepada MAMI sebagai perusahaan manajer investasi terbaik. Penghargaan *Fund House of The Year* dianugerahkan oleh AsianInvestor (2009, 2013, 2018, 2019 dan 2022), *Best Fund House* dari Asia Asset Management (2015, 2016, 2018, 2020, 2021 dan 2022), dan penghargaan *Top Investment House in Asian Local Currency Bonds* dari The Asset Benchmark Research (tahun 2015-2022).

About Manulife Indonesia

Established in 1985, PT Asuransi Jiwa Manulife Indonesia (Manulife Indonesia) is part of Manulife Financial Corporation Group, a Canadian financial services group that operates in Asia, Canada, and the United States. Manulife Indonesia offers a wide range of financial services, including life insurance, accident and health insurance, investment and pension plans to individual customers and group clients in Indonesia. Through a network of almost 11,000 employees and professional sales forces spread across 30 sales offices, Manulife Indonesia serves around 2 million customers in Indonesia.

PT Asuransi Jiwa Manulife Indonesia is registered and supervised by the Otoritas Jasa Keuangan (OJK). To learn more about Manulife Indonesia, follow us on Facebook, Twitter, Instagram, YouTube, or visit www.manulife.co.id.

About Manulife

Manulife Financial Corporation is a leading international financial services provider that helps people make their decisions easier and lives better. With our global headquarters in Toronto, Canada, we provide financial advice and insurance, operating as Manulife across Canada, Asia, and Europe, and primarily as John Hancock in the United States. Through Manulife Investment Management, the global brand for our global wealth and asset management segment, we serve individuals, institutions and retirement plan members worldwide. Our principal operations are in Asia and Canada, and the United States, where we have served customers for more than 155 years. We trade as 'MFC' on the Toronto, New York, and the Philippine stock exchanges and under '945' in Hong Kong. In the previous 12 months we made CAD\$31.8 billion in payments to our customers.

Not all offerings are available in all jurisdictions. For additional information, please visit manulife.com.

About PT Manulife Aset Manajemen Indonesia

Established in 1996, PT Manulife Aset Manajemen Indonesia ("MAMI"), a member of Manulife, offers investment management, mutual fund products and financial advisory in Indonesia. MAMI managed IDR100.9 trillion of assets as of December 31, 2022, cemented its position as one of the leading and trusted investment management companies in Indonesia. MAMI has received various awards and recognition from external parties, such as Fund House of The Year from AsianInvestor (2009, 2013, 2018, 2019, and 2022), Best Fund House from Asia Asset Management (2015, 2016, 2018, 2020, 2021, and 2022), and Top Investment House in Asian Local Currency Bonds from The Asset Benchmark Research (2015-2022).

Solusi Produk & Layanan

Product & Service Solution

Manulife Indonesia memahami bahwa setiap nasabah, baik individu maupun korporasi, memiliki karakteristik dan kebutuhan yang berbeda-beda. Oleh karena itu, Manulife Indonesia menyediakan beragam solusi keuangan yang inovatif untuk memenuhi kebutuhan nasabah.

Manulife Indonesia understands that every individual or corporate, customer has distinct characteristics and needs. For this reason, Manulife Indonesia offers innovative and diverse financial solutions to meet their needs suitably.

4 KEBUTUHAN FINANSIAL

4 KEY FINANCIAL NEEDS

01

**ASURANSI JIWA &
KESEHATAN**
LIFE & HEALTH INSURANCE

02

DANA PENDIDIKAN
EDUCATION FUND

03

DANA PENSIUN
RETIREMENT FUND

04

INVESTASI
INVESTMENT



JALUR DISTRIBUSI AJMI

AJMI DISTRIBUTION CHANNELS

Manulife Indonesia memiliki jalur distribusi yang kuat dan beragam, untuk menjangkau kebutuhan para nasabah.

AGENCY

Manulife Indonesia didukung oleh tim Agency yang profesional sebagai ujung tombak pemasaran produk-produk asuransi. Didukung lebih dari 10.000 tenaga pemasar yang tersebar di kota-kota di Indonesia, Manulife Indonesia senantiasa siap membantu masyarakat Indonesia untuk membantu merencanakan pengelolaan keuangan yang tepat serta memberikan layanan berkualitas sesuai dengan kebutuhan para nasabah.

EMPLOYEE BENEFITS

Jalur distribusi Employee Benefits menghususkan diri pada pasar korporasi untuk memenuhi kebutuhan terhadap berbagai program kesejahteraan karyawan yaitu Dana Pensiun Lembaga Keuangan (DPLK), *group savings*, dan asuransi kumpulan (asuransi jiwa dan kesehatan). Hingga Desember 2022, lebih dari 2.471 korporasi telah menjadi nasabah jalur distribusi yang didukung oleh tim konsultan untuk program kesejahteraan karyawan yang berpengalaman dan bekerja penuh waktu.

PARTNERSHIP BUSINESS

Manulife bekerja sama dengan beberapa mitra bank serta lembaga keuangan terkemuka di Indonesia, yaitu Bank DBS Indonesia dan Bank Danamon. Kerjasama tersebut meliputi pemasaran produk asuransi jiwa serta asuransi jiwa kredit yang dimaksudkan untuk membantu dan memudahkan keputusan finansial para nasabah serta membuat hidup mereka lebih baik.

Manulife Indonesia maintains strong and diverse distribution channels.

AGENCY

Manulife Indonesia is supported by a network of professional Agency teams that spearhead the distribution of its products. With more than 10,000 life planners spread across cities in Indonesia Manulife Indonesia is ready to help Indonesian families plan their finances and provide quality services to fulfill customers' needs.

EMPLOYEE BENEFITS

The Employee Benefits channel focuses on the corporate segment, to meet the employee welfare programs' needs through Financial Institution Pension Fund (DPLK), group savings, and group insurance (life and health). As of December 2022, there are over 2.471 companies that have enrolled as customers from this channel. They are supported by an experienced, full-time team of consultants who can advise the companies on employee welfare programs.

PARTNERSHIP BUSINESS

Manulife has partnered with several renowned banks and financial institutions in Indonesia, namely Bank DBS Indonesia and Bank Danamon. The partnerships cover life insurance and credit life insurance that aim to help make decisions easier and lives better.

JALUR DISTRIBUSI MAMI

MAMI DISTRIBUTION CHANNELS

PT Manulife Aset Manajemen Indonesia (MAMI) mengelola 59 kontrak pengelolaan dana (KPD) dan 33 produk reksa dana untuk investor individu dan institusi per akhir tahun 2022. Beragam produk dan jasa ini ditawarkan melalui berbagai jalur distribusi sebagai berikut:

INSTITUTIONAL SALES

Melayani investor institusi seperti dana pensiun, perusahaan asuransi, korporasi, dan juga yayasan.

PARTNERSHIP DISTRIBUTION

Hingga akhir tahun 2022, MAMI telah menjalin kemitraan dengan 34 Agen Penjual Efek Reksa Dana (APERD) yang terdiri dari 22 mitra perbankan dan 12 mitra non-perbankan. Para mitra tersebut adalah Bank Central Asia, Bank CIMB Niaga, Bank Commonwealth, Bank CTBC Indonesia, Bank Danamon Indonesia, Bank DBS Indonesia, Bank HSBC Indonesia, Bank KB Bukopin, Bank KEB Hana Indonesia, Bank Mandiri, Bank Maybank Indonesia, Bank Mega, Bank Negara Indonesia, Bank OCBC NISP, Bank Permata, Bank QNB Indonesia, Bank Rakyat Indonesia, Bank Syariah Indonesia, Bank Tabungan Negara, Bank UOB Indonesia, Bareksa Portal Investasi, Bibit Tumbuh Bersama, BNI Sekuritas, Buka Investasi Bersama, Citibank N.A. Indonesia Branch, Indo Premier Sekuritas, Invesnow Principal Optima, Moduit Digital Indonesia, Nusantara Sejahtera Investama, Phillip Sekuritas Indonesia, Raiz Invest Indonesia, Standard Chartered Bank, Star Mercato Capitale dan Trimegah Sekuritas Indonesia.

*Berdasarkan abjad

INVESTMENT WEALTH MANAGERS

Melayani para nasabah melalui POSS (Point of Sales and Services) yang berada di empat kota besar di Indonesia, yaitu Jakarta, Medan, Semarang, dan Surabaya.

DIGITAL

Melayani nasabah individu melalui platform <https://ifunds.manulifeim.co.id>. Melalui platform ini, investor dapat melakukan pembukaan rekening reksa dana, transaksi pembelian/pengalihan/penjualan kembali dana investasi di reksa dana, pemantauan investasi, dan pengkinian data. Seluruh proses ini dapat dilakukan kapan saja dan dari mana saja melalui internet.

PT Manulife Aset Manajemen Indonesia (MAMI) managed 59 discretionary mandates and 33 mutual funds for retail and institutional investors as of end of 2022. These products and services are offered through the following distribution channels:

INSTITUTIONAL SALES

Serving institutional investors such as pension funds, insurance companies, corporations and foundations.

PARTNERSHIP DISTRIBUTION

Until end of 2022, MAMI has established partnerships with 34 Mutual Fund Selling Agents (APERD) consisting of 22 banking partners and 12 non-banking partners. The partners are Bank Central Asia, Bank CIMB Niaga, Bank Commonwealth, Bank CTBC Indonesia, Bank Danamon Indonesia, Bank DBS Indonesia, Bank HSBC Indonesia, Bank KB Bukopin, Bank KEB Hana Indonesia, Bank Mandiri, Bank Maybank Indonesia, Bank Mega, Bank Negara Indonesia, Bank OCBC NISP, Bank Permata, Bank QNB Indonesia, Bank Rakyat Indonesia, Bank Syariah Indonesia, Bank Tabungan Negara, Bank UOB Indonesia, Bareksa Portal Investasi, Bibit Tumbuh Bersama, BNI Sekuritas, Buka Investasi Bersama, Citibank N.A. Indonesia Branch, Indo Premier Sekuritas, Invesnow Principal Optima, Moduit Digital Indonesia, Nusantara Sejahtera Investama, Phillip Sekuritas Indonesia, Raiz Invest Indonesia, Standard Chartered Bank, Star Mercato Capitale, and Trimegah Sekuritas Indonesia.

**In alphabetical order*

INVESTMENT WEALTH MANAGERS

Serving customers through Point of Sales and Services (POSS) located in four major cities in Indonesia, namely Jakarta, Medan, Semarang, and Surabaya.

DIGITAL

Serving retail customers through <https://ifunds.manulifeim.co.id>. Through this platform, investors can open mutual fund accounts, subscribe/switch/redeem their investment in mutual funds, monitor their investments, and update their profile. This whole process can be done anytime, anywhere, via the internet.

Pesan Presiden Direktur & Chief Executive Officer

*Message from President Director & Chief Executive Officer
PT Asuransi Jiwa Manulife Indonesia*



Yth. Para Pemangku Kepentingan,

Pertama-tama, saya ingin mengucapkan terima kasih atas dukungan Anda selama ini kepada Manulife Indonesia. Laporan Tahunan 2022 kembali menunjukkan posisi kami sebagai pemimpin dalam industri jasa keuangan Indonesia, serta komitmen kami untuk melindungi keluarga Indonesia dalam membuat keputusan lebih mudah dan hidup lebih baik.

Melalui berbagai perubahan dan tantangan yang terjadi tahun lalu, kami terus bertumbuh dengan menemukan cara-cara baru untuk mengadopsi teknologi baru untuk meningkatkan pengalaman nasabah kami. Salah satunya adalah melalui kerjasama dengan Halodoc. Selain itu juga dengan menggunakan perangkat digital yang inovatif, kami memperkenalkan website nasabah yang baru dan lebih baik, MiAccount, yang menyediakan fitur-fitur baru untuk memudahkan nasabah dalam mengelola dan memantau polis mereka dengan lebih mudah.

Mewujudkan ketenangan pikiran nasabah adalah prioritas utama kami. Untuk menjawab kekhawatiran nasabah mengenai perlindungan jiwa, kami meluncurkan MiFirst Life Protector (MiFLIP) melalui kemitraan dengan DBS, yang tersedia melalui aplikasi Digibank milik DBS. Selain itu, Survei Asia Care 2022 menyebutkan bahwa asuransi kesehatan merupakan prioritas tertinggi kedua bagi nasabah yang ingin membeli asuransi. Oleh karena itu, Manulife menyediakan proteksi kesehatan sesuai kebutuhan nasabah.

Komitmen kuat kami untuk melindungi nasabah meliputi segala hal yang kami lakukan, termasuk dengan sertifikasi ISO/IEC 27001:2013 yang kami peroleh pada Agustus 2022 sebagai standar internasional untuk menerapkan Sistem Manajemen Keamanan Informasi (ISMS). Hal ini merupakan upaya berkelanjutan kami untuk meningkatkan dan memelihara sistem manajemen keamanan informasi di Manulife Indonesia.

Kami sangat meyakini pentingnya berkontribusi kepada masyarakat dan secara aktif menerapkan inisiatif Tanggung Jawab Sosial Perusahaan (CSR) yang memberikan dampak positif. Pada tahun 2022, kami memperingati ulang tahun ke-37 layanan kami di Indonesia dengan mengadakan serangkaian program literasi keuangan yang mewujudkan salah satu nilai penting perusahaan yaitu “Share Your Humanity”, serta berkolaborasi dengan lembaga swadaya masyarakat untuk mengimplementasikan program *storytelling* seputar finansial dan donasi buku.

Sebagai perusahaan yang berdedikasi pada Keberagaman, Kesetaraan, dan Inklusi, kami bangga dapat memberikan beasiswa kepada 20 mahasiswa berkebutuhan khusus Universitas Terbuka. Program ini telah menunjukkan komitmen kami untuk memberikan kesempatan yang lebih luas dan setara bagi mereka yang membutuhkan.

Saya yakin dan bersemangat dengan perjalanan pertumbuhan kami ke depan. Dengan dukungan hampir 11.000 tenaga pemasar profesional kami di seluruh Indonesia, kami memberikan nasihat keuangan yang disesuaikan dengan kebutuhan keuangan nasabah di setiap tahap kehidupan. Pada tahun 2022, untuk memperluas jangkauan kami dalam melindungi lebih banyak keluarga Indonesia, kami meresmikan beberapa Kantor Pemasaran Mandiri di berbagai daerah, seperti Medan dan Pontianak, yang menawarkan aksesibilitas dan kenyamanan yang lebih baik bagi para nasabah di lokasi yang lebih strategis.

Di tengah fokus kami untuk memenuhi dan melampaui kebutuhan nasabah, kami merasa bersyukur bahwa upaya kami telah diakui dengan memenangkan beberapa penghargaan bergengsi, termasuk Life Insurance Market Leaders Award 2022, Financial Award 2022 sebagai The Best Performance Insurance, TOP CSR Awards of The Year 2022, Unit Link Awards 2022, serta Asuransi Jiwa Unit Syariah Terbaik dan Unit Usaha Syariah Asuransi Jiwa Terbaik 2022 dengan ekuitas Rp250 miliar ke atas.

Keberhasilan dan ketangguhan kami tidak terlepas dari komitmen yang teguh dari para karyawan dan tenaga pemasar, serta dukungan para nasabah, klien korporat, dan seluruh pemangku kepentingan. Sekali lagi, saya ucapkan terima kasih atas dukungan Anda kepada Manulife Indonesia. Kami akan terus semakin hari semakin baik dan berusaha untuk melindungi lebih banyak keluarga Indonesia, sehingga dapat berkontribusi lebih jauh lagi bagi perkembangan industri asuransi jiwa di Indonesia.

Terima kasih banyak semua.

Hormat saya,

Ryan Charland

Dear Stakeholders,

First of all, I would like to thank you for your enduring support for Manulife Indonesia. The 2022 Annual Report again demonstrates our leadership in Indonesia's financial services industry and our commitment to protecting Indonesian families in making their decisions easier and lives better.

Through the many changes and challenges we faced last year, we continued to thrive by finding new ways to adopt new technologies to enhance our customers' experience with us. One great example is our partnership with Halodoc. Using innovative digital tools, we introduced a new and improved customer website, MiAccount, which provides new features to make it easier for customers to manage and monitor their policies.

Providing our customers with peace of mind is a top priority for us. For that, we launched MiFirst Life Protector (MiFLIP) in partnership with DBS, available through DBS's Digibank application. In addition, our 2022 Asia Care Survey mentioned that health insurance was the second-highest priority for customers looking to buy insurance. Therefore, Manulife provides health protection according to customer needs.

In August 2022, we achieved ISO/IEC 27001:2013 certification, an international standard for implementing Information Security Management Systems (ISMS), as our unwavering commitment to protecting our customers, also to improve and maintain our information security management system within Manulife Indonesia.

We believe strongly in giving back to society and have actively implemented impactful Corporate Social Responsibility initiatives. In 2022, we marked our 37th anniversary services in Indonesia; we conducted a series of financial literacy programs that embody our core value of "Share Your Humanity" and collaborated with non-government organizations to implement financial literacy storytelling and book donations.

As a company dedicated to Diversity, Equity, and Inclusion, we are proud to have provided scholarships to 20 Open University (Universitas Terbuka) hearing impaired students. The program has shown our commitment to delivering broader equal opportunities to those in need.

I am confident and excited about our growth path forward. With the support of our almost 11,000 professional sales forces nationwide, we provide personalized financial advice to our customers based on their financial needs in every life stage. Therefore, we launched new General Agencies, or "Kantor Pemasaran Mandiri," in more strategic locations, including Medan and Pontianak, to increase accessibility and customer comfort and better serve new markets.

While our focus is on meeting and exceeding the needs of our customers, we are fortunate to have our efforts recognized by winning several prestigious awards, including the Life Insurance Market Leaders Award 2022, Financial Award 2022 as The Best Performance Insurance, TOP CSR Awards of The Year 2022, Unit Link Awards 2022, as well as The Best Sharia Unit Life Insurance and Best Life Insurance Business Sharia Unit 2022 with equity Rp250 billion and above.

We owe our success and our resilience to the unwavering commitment of our employees and agents and the support of our valued customers, corporate clients, and all stakeholders.

Once again, I sincerely thank you for your continued support of Manulife Indonesia. We will keep making every day better and strive to protect many more Indonesian families, thereby contributing further to the development of the life insurance industry in Indonesia.

Terima kasih banyak semua.

Yours respectfully,

Ryan Charland

Pesan Chief Executive Officer & Presiden Direktur

*Message from Chief Executive Officer &
President Director
PT Manulife Aset Manajemen Indonesia*



Yth. Para Pemangku Kepentingan,

Tahun ini PT Manulife Aset Manajemen Indonesia (MAMI) menginjak usia 26 tahun beroperasi di Indonesia. Di tahun ini kenaikan angka inflasi, suku bunga, serta kekhawatiran resesi global menjadi tantangan bagi pasar finansial global, Indonesia tidak terkecuali. Sementara itu, pandemi COVID-19 belum sepenuhnya berlalu. Di tengah dinamika dan kondisi pasar modal yang penuh tantangan, MAMI tetap mencatatkan diri sebagai salah satu manajer investasi terbesar dan terpercaya di Indonesia, dengan total dana kelolaan atau *asset under management* (AUM) mencapai Rp100,9 triliun pada akhir 2022. MAMI juga menjadi manajer investasi dengan dana kelolaan reksa dana dan reksa dana saham terbesar di Indonesia, masing-masing mencapai Rp45,7 triliun dan Rp18,6 triliun. Tahun ini MAMI mengelola 33 produk reksa dana, 59 Kontrak Pengelolaan Dana (KPD), dan 2 Kontrak Penasihat Investasi.

MAMI terus menunjukkan komitmennya untuk selalu memberikan solusi investasi yang terbaik kepada masyarakat. Kuncinya adalah dengan memahami kebutuhan dari investor. Untuk terus meningkatkan kenyamanan investor dalam berinvestasi di reksa dana Manulife, MAMI meluncurkan *platform* investasi digital iFUNDS yang merupakan transformasi dari klikMAMI. MAMI juga secara konsisten terus

melakukan edukasi finansial bagi berbagai lapisan masyarakat untuk meningkatkan pemahaman masyarakat mengenai keuangan dan investasi, dengan memanfaatkan jalur *online*, seperti webinar *zoom*, artikel dan publikasi di *website*, YouTube serta platform media sosial lainnya, serta jalur *offline* yang dilaksanakan dengan mematuhi protokol kesehatan yang berlaku.

Konsistensi MAMI dalam memberikan edukasi finansial ke berbagai lapisan masyarakat membuahkan lebih dari 492 ribu investor baru yang mempercayakan dana mereka untuk dikelola secara profesional oleh MAMI. Selain itu MAMI juga terus memperluas jaringan distribusinya dengan menambah mitra distribusi baru, yaitu Bank Central Asia. Dengan demikian total mitra distribusi MAMI di akhir 2022 menjadi 34 mitra distribusi, yang terdiri dari 22 mitra bank dan 12 mitra non-bank.

Saat ini produk reksa dana MAMI ditawarkan ke masyarakat melalui empat jalur distribusi, yaitu institusi, mitra distribusi (bank dan non-bank), *investment wealth managers*, dan digital. Dari empat jalur distribusi tersebut, hampir 2 juta investor di Indonesia telah mempercayakan dananya untuk dikelola oleh MAMI. Angka itu setara dengan 21% dari total investor reksa dana di Indonesia yang mencapai 9,6 juta investor (Data KSEI, per Desember 2022).

MAMI telah melakukan sejumlah kegiatan *corporate social responsibility* (CSR), sebagai wujud ungkapan syukur atas dukungan masyarakat dan pemangku kepentingan. Beragam aktivitas CSR yang dilakukan mencakup program edukasi finansial seperti literasi keuangan untuk mahasiswa, karyawan dan masyarakat, dan lomba *Instagram Reels* dengan tema Investasi Masa Depan untuk mahasiswa perguruan tinggi negeri di Indonesia. MAMI juga peduli membantu sektor pendidikan dengan turut mendukung kegiatan belajar mengajar di rumah belajar non-formal bagi pelajar tingkat *playgroup* hingga SMA.

Di samping itu, dalam rangka mengurangi efek pemanasan global dan menyelamatkan lingkungan, serta mencegah banjir dan abrasi, MAMI melaksanakan program “Tanam 1.000 Pohon, Investasi MAMI untuk Bumi” di Pandeglang, Jawa Barat. Masih dalam upaya membantu perbaikan lingkungan secara berkelanjutan, MAMI juga membangun sarana air bersih untuk masyarakat di Pandeglang, Bojonegoro, dan Pamekasan.

Tahun 2022, MAMI kembali mendapat pengakuan dari pihak eksternal. AsianInvestor menganugerahkan penghargaan *Fund House of the Year*. MAMI juga berhasil mempertahankan posisinya sebagai manajer investasi terbaik di Indonesia dengan meraih penghargaan *Best Fund House* dari Asia Asset Management, dan *Top Investment House in Local Currency Bonds* dari The Asset. Kami juga menerima beragam penghargaan lainnya, baik untuk MAMI, produk reksa dana kelolaan MAMI, dan juga portofolio manager yang bekerja di MAMI, dari luar Indonesia dan dalam negeri.

Kami bersyukur atas berkat rahmat dari Tuhan Yang Maha Kuasa, dukungan dari PT Asuransi Jiwa Manulife Indonesia (AJMI) dan mitra usaha, serta kepercayaan investor kepada kami yang memungkinkan pencapaian MAMI di tahun 2022. Kami senantiasa berkomitmen menjaga kepercayaan investor dan selalu berupaya memberikan yang terbaik kepada seluruh pemangku kepentingan.

Salam,

Afifa
CEO & Presiden Direktur, PT Manulife Aset Manajemen Indonesia

Dear Stakeholders,

The year 2022 was the twenty sixth year of PT Manulife Aset Manajemen Indonesia (MAMI) operations in Indonesia. It was also a challenging year where inflation, interest rates, and concerns over a global recession became the headwind to the global financial markets, including Indonesia. At the same time, COVID-19 pandemic has not been entirely behind us. Amidst these challenging dynamics and capital market conditions, MAMI managed to maintain its position as one of Indonesia's largest and trusted investment managers, posting asset under management (AUM) in the amount of Rp100.9 trillion by the end of 2022. MAMI was also Indonesia's largest investment managers for mutual funds and equity mutual funds at Rp45.7 trillion and Rp18.6 trillion, respectively. In 2022 MAMI managed 33 mutual funds products, 59 Discretionary Mandates, and 2 Investment Advisory Contracts.

MAMI continues to demonstrate its commitment to providing the best investment solutions for the public. In this regard, understanding the needs of investors is the key. To enhance investor convenience in investing in Manulife's mutual funds, MAMI launched iFUNDS, a digital investment platform that was transformed from its predecessor, klikMAMI. MAMI has also consistently delivered financial education activities to public as we seek to enhance knowledge and understanding on finance and investment. To that end, we make good use of online channels, such as Zoom webinars, articles and other publications on websites, YouTube, and other media social platforms as well as offline channels with health protocols in place.

Through our consistent financial education activities, MAMI gained over 492 thousand new investors who entrusted the professional management of their funds to MAMI. Additionally, MAMI has also expanded its distribution network by adding Bank Central Asia as a distribution partner. The new addition brought the number of MAMI's number of distribution partners to 34 by the end of 2022, consisting of 22 bank and 12 non-bank partners.

Today, MAMI's mutual funds products are available in the market through four distribution channels, namely institutions, distribution partners (bank and non-bank), investment wealth managers, and digital channels. Combined, the channels serve nearly 2 million investors in Indonesia who have entrusted their fund management to MAMI. This number equals 21% of the total 9.6 million mutual funds investors in Indonesia (KSEI, December 2022).

Thankful for the support it has been receiving from public and the stakeholders, MAMI expresses its gratitude by giving back through the corporate social responsibility (CSR) programs. The CSR activities include financial education and literacy activities for college students, employees, and the general audience. An example was the Instagram Reels competition for Indonesian college students with a theme of Investing for Your Future. MAMI also contributed to the education sector and supported learning in a non-formal education facility for students from pre-school to high-school levels.

Moreover, to mitigate global warming effects and preserve the environment, and to prevent floods and abrasion, MAMI organized an environmental program "Plant 1,000 Trees, MAMI's Investment for the Earth" in Pandeglang, West Java. In line with its commitment to improve the environment sustainably, MAMI sponsored the construction of clean water facilities that serve communities in Pandeglang, Bojonegoro, and Pamekasan.

In 2022, MAMI received recognition from various institutions. The AsianInvestor crowned MAMI as the Fund House of the Year. MAMI also maintained its position as Indonesia's best investment manager and received the Best Fund House award from Asia Asset Management and Top Investment House in Local Currency Bonds award from the Asset. We also received various awards and appreciation for MAMI, MAMI's mutual funds, and MAMI's portfolio managers in Indonesia and overseas.

We are grateful for the abundant blessings from God Almighty, the support from PT Asuransi Jiwa Manulife Indonesia (AJMI) and our business partners as well as trust from our investors, which have made it possible for MAMI to report its achievements in 2022. We are committed to preserve the trust of our investors and to always deliver the best for all stakeholders.

With warm regards,

Afifa
CEO & President Director, PT Manulife Aset Manajemen Indonesia

Dewan Komisaris

Board of Commissioners PT Asuransi Jiwa Manulife Indonesia

per 31 Desember 2022 / as of 31 December 2022



Ke Wing Siu
*President
Commissioner*



**Kai-Ping
Calvin Chiu**
Commissioner



**Adie
Poernomo
Widjaya**
*Independent
Commissioner*



**Drs. Suyoto,
MA**
*Independent
Commissioner*

Dewan Komisaris

Board of Commissioners PT Manulife Aset Manajemen Indonesia

per 31 Desember 2022 / as of 31 December 2022



Gianni Fiacco
President Commissioner



**Michael F.
Dommermuth**
Commissioner



Fauzi Ichsan
Independent Commissioner

Direksi

Board of Directors PT Asuransi Jiwa Manulife Indonesia

per 31 Desember 2022 / as of 31 December 2022



Ryan Charland
President Director & CEO



Apriliani Siregar
*Director & Chief Legal and
Compliance Officer*



Karjadi Pranoto
*Director & Chief
EB Distribution and Sharia*

Direksi

Board of Directors PT Asuransi Jiwa Manulife Indonesia

per 31 Desember 2022 / as of 31 December 2022



Novita Yuliani

*Director & General Manager
Agency*



Meylindawati

*Director & Chief Financial
Officer*

Direksi

Board of Directors PT Manulife Aset Manajemen Indonesia



Afifa
CEO and President Director



**Justitia
Tripurwasani**
*Director & Chief Legal, Risk and
Compliance Officer,
Chairwoman of UPIS*



**Ezra Nazula
Ridha**
*Director & Chief Investment Officer,
Fixed Income*

Komite Eksekutif Indonesia

Executive Committees of PT Asuransi Jiwa Manulife Indonesia

per 31 Desember 2022 / as of 31 December 2022



Adrian Haryanto
Chief Risk Officer



Amy Gochuico
Chief Bancassurance Officer



Aman Kapoor
Chief Marketing Officer
*Effective per 1 January 2023

Komite Eksekutif Indonesia

Executive Committees of PT Asuransi Jiwa Manulife Indonesia

per 31 Desember 2022 / as of 31 December 2022



Brad Wallis

Chief of Product and Inforce Management



Caroline Utomo

Chief Operating Officer



Faisal Nasution

Head of Strategy, Planning, and Governance

Komite Eksekutif Indonesia

Executive Committees of PT Asuransi Jiwa Manulife Indonesia

per 31 Desember 2022 / as of 31 December 2022



Joerg Sauer
*Head of Information
Technology*



**Magdalena
Phung**
GM Indemnity Health
*Effective per 3 January 2023



**Vandygarseta R.
Makki**
Chief Human Resources Officer

Laporan Pelaksanaan Praktik Tata Kelola Perusahaan Yang Baik

Report on The Implementation

Good Corporate Governance (GCG) Practices

Di tahun 2022 ini dalam mencapai visinya, PT Asuransi Jiwa Manulife Indonesia ("AJMI") tetap mengedepankan penerapan Good Corporate Governance ("GCG") sama seperti tahun-tahun sebelumnya. Tata Kelola Perusahaan Yang Baik merupakan salah satu pilar dalam membangun perusahaan yang dapat diandalkan dan dipercaya oleh nasabah kami oleh karena itu penting bagi AJMI untuk menyempurnakan penerapan GCG sesuai dengan peraturan yang berlaku, di bawah pengawasan Otoritas Jasa Keuangan.

Dewan Komisaris, Direksi dan para pemegang saham mempunyai komitmen tinggi untuk menerapkan GCG di mana terlihat dari pembentukan kebijakan-kebijakan terkait GCG seperti Piagam Komite Pengarah Teknologi Informasi. AJMI telah melakukan membentuk komite-komite yang dipersyaratkan oleh Peraturan OJK No. 73/POJK.05/2016 mengenai Tata Kelola Perusahaan Yang Baik Bagi Perusahaan Perasuransian dan perubahannya dan peraturan OJK lainnya terkait GCG yang terdiri dari: (i) *Governance Committee*; (ii) *Collaboration Committee*; dan (iii) *Communication Committee*.

AJMI juga telah mendapatkan Sertifikat ISO 27001:2013.

Untuk rincian lebih lanjut terkait laporan pelaksanaan tata kelola perusahaan AJMI tahun 2022, silakan kunjungi website: www.manulife.co.id.

Manulife Aset Manajemen Indonesia (MAMI)

PT Manulife Aset Manajemen Indonesia (MAMI) menutup tahun 2022 dengan pencapaian yang cukup baik di tengah kondisi pasar yang bergejolak akibat lonjakan inflasi, konflik Rusia-Ukraina dan pelemahan pertumbuhan ekonomi di Cina. Berada di peringkat pertama di industri manajer investasi tidak mengurangi upaya untuk tetap berinovasi dan berusaha lebih baik di tahun 2023.

Sepanjang tahun 2022, MAMI telah menyelenggarakan berbagai rapat untuk mewujudkan tata kelola perusahaan yang baik. Direksi, Dewan Komisaris, dan Dewan Pengawas Syariah serta beberapa komite yang ada telah mengadakan rapat untuk menghasilkan keputusan terbaik bagi seluruh pemangku kepentingan.

Tidak ada perubahan komposisi Direksi dan Dewan Komisaris di tahun 2022. Namun, terdapat pergantian Ketua Dewan Pengawas Syariah di mana Bapak M. Bagus Teguh Prawira telah diangkat sejak tanggal 1 Maret 2022 menggantikan Bapak Adiwarmanto A. Karim yang mengundurkan diri.

In 2022, in order to achieve its vision, PT Asuransi Jiwa Manulife Indonesia ("AJMI") will continue to prioritize the implementation of Good Corporate Governance ("GCG") as it was in previous years. Good Corporate Governance is one of the pillars in building a reliable and trusted company by our customers, therefore it is important for AJMI to sharpen the implementation of GCG in accordance with applicable regulations, under the supervision of the Financial Services Authority.

The Board of Commissioners, Directors and shareholders have a high commitment in implementing GCG which can be seen from the formation of GCG-related policies such as Charter of Information Technology Steering Committee. AJMI has established all required committees under OJK Regulation No. 73/POJK.05/2016 regarding Good Corporate Governance for Insurance Company and its amendments and all related OJK regulations on GCG which consists of: (i) Governance Committee; (ii) Collaboration Committee; and (iii) Communication Committee.

AJMI has also received ISO Certificate 27001:2013.

For more details regarding good corporate governance implementation report for 2022, please visit our website: www.manulife.co.id.

Manulife Aset Manajemen Indonesia (MAMI)

PT Manulife Aset Manajemen Indonesia (MAMI) closed 2022 with a fairly good achievement amid volatile market conditions due to soaring inflation, the Russian-Ukrainian conflict and weakening economic growth in China. Being ranked first in the investment manager industry does not pace down the efforts to keep innovating and trying to be better in 2023.

Throughout 2022, MAMI has held various meetings to implement the good governance. The Board of Directors, the Board of Commissioners and the Sharia Supervisory Board as well as several existing committees have held meetings to resolve the best decisions for all stakeholders.

There was no change in the composition of the Board of Directors and Board of Commissioners in 2022. However, there was a change in the Chairman of the Sharia Supervisory Board where Mr M. Bagus Teguh Prawira is appointed since 1 March 2022 to substitute Mr Adiwarmanto A. Karim whom resigned.

The Board of Directors consistently strives to conduct business while still complying with applicable regulations. The Audit Committee that assists the Board of Commissioners has also monitored every follow-up and improvement of controls needed to meet the recommendations of the competent authorities.

Direksi secara konsisten berupaya menjalankan bisnis dengan tetap mematuhi peraturan yang berlaku. Komite Audit yang membantu Dewan Komisaris juga telah melakukan pemantauan setiap tindak lanjut dan perbaikan kontrol yang diperlukan guna memenuhi rekomendasi otoritas yang berwenang.

Di tahun 2022, MAMI juga membentuk Unit Perlindungan Konsumen untuk memenuhi Peraturan Otoritas Jasa Keuangan Nomor 6/POJK.04/2022 tentang Perlindungan Konsumen dan Masyarakat di Sektor Jasa Keuangan.

Pembentukan unit tersebut melengkapi unit dan komite yang ada sehingga pada akhir 2022 MAMI memiliki:

1. Unit Perlindungan Konsumen
2. Unit Pengelolaan Investasi Syariah
3. Komite Anti Pencucian Uang dan Anti Pendanaan Terorisme
4. Komite Investasi
5. Komite Filantropi
6. Komite Manajemen Risiko
7. Komite Produk dan Penetapan Harga

In 2022, MAMI also established a Consumer Protection Unit to comply with the Financial Services Authority Regulation Number 6/POJK.04/2022 concerning Consumer and Community Protection in the Financial Services Sector.

The establishment of such units complements the existing units and committees so that by the end of 2022 MAMI has:

- 1. Consumer Protection Unit*
- 2. Sharia Investment Management Unit*
- 3. Anti-Money Laundering and Anti-Terrorism Financing Committee*
- 4. Investment Committee*
- 5. Philanthropy Committee*
- 6. Risk Management Committee*
- 7. Product and Pricing Committee*

Laporan Hasil Pengawasan Dewan Komisaris

Report on The Supervisory Duties of The Board of Commissioners

PT Asuransi Jiwa Manulife Indonesia

I. PENDAHULUAN

Selama tahun 2022, Dewan Komisaris PT Asuransi Jiwa Manulife Indonesia telah menjalankan fungsi pengawasan atas kebijakan pengurusan dan kinerja PT Asuransi Jiwa Manulife Indonesia (“**Perseroan**”) untuk kemudian dituangkan ke dalam laporan tentang tugas pengawasan Dewan Komisaris Perseroan yang telah dilakukan selama tahun 2022 sebagaimana diatur dalam ketentuan Pasal 66 ayat 2 huruf (e) Undang-undang Nomor 40 Tahun 2007 tentang Perseroan Terbatas (“**Laporan Hasil Pengawasan**”).

II. LAPORAN HASIL PENGAWASAN

Berdasarkan pengawasan yang telah dilakukan oleh Dewan Komisaris Perseroan sehubungan dengan kebijakan pengelolaan dan jalannya pengurusan pada umumnya, baik mengenai PT Asuransi Jiwa Manulife Indonesia maupun usaha PT Asuransi Jiwa Manulife Indonesia yang dilakukan oleh Direksi Perseroan, berikut Laporan Hasil Pengawasan sebagaimana telah ditelaah oleh Dewan Komisaris Perseroan sebagai berikut:

a. Keuangan & Solvensi

Dewan Komisaris Perseroan telah melakukan pengawasan dan penelaahan atas keadaan keuangan Perseroan sebagaimana tertera dalam laporan keuangan beserta laporan auditor independen tahun yang berakhir pada tanggal 31 Desember 2022 yang telah diaudit oleh **Purwanto, Sungkoro & Surja, Ernst & Young**.

Di tahun 2022, modal berbasis risiko Perseroan mencapai 587%, turun 238% di tahun 2021, tetapi posisi ini di atas persyaratan minimum yang ditetapkan oleh Pemerintah.

Modal berbasis risiko Perseroan di 2022 lebih rendah dibandingkan 2021 terutama disebabkan oleh lebih tingginya risiko pasar karena meningkatnya selisih antara tingkat imbal hasil pasar dengan tingkat diskonto perhitungan cadangan. Hal ini didukung dengan kenaikan cadangan teknis pada tahun 2022 karena pertumbuhan portfolio, perubahan asumsi aktuarial, dan penurunan nilai Rupiah terhadap US Dollar.

Namun demikian, Perseroan tetap mampu memenuhi kewajibannya untuk membayar klaim nasabah, nilai penyerahan tunai, pembayaran anuitas, dan manfaat lainnya sebesar Rp8.1 triliun pada tahun 2022.

Dana pensiun Manulife Indonesia tetap kuat, dimana aset DPLK meningkat sebesar 1% year-on-year.

I. PREFACE

*During the year 2022, the Board of Commissioners of PT Asuransi Jiwa Manulife Indonesia (the “**Company**”) has conducted the supervisory duties on management policy and performance of the Company to be set forth into this report on supervisory duties of the Board of Commissioners of the Company during year 2022 as stipulated in the Article 66 paragraph 2 letter (e) of Law No.40 Year 2007 on Limited Liability Company (“**Report on Supervisory Duties**”).*

II. REPORT ON SUPERVISORY DUTIES

Based on the supervision conducted by the Board of Commissioners of the Company in respect of management policy, and the general performance of management, regarding both the Company and the Company's business performed by the Board of Directors of the Company, the Report on Supervisory Duties as reviewed by the Board of Commissioners of the Company are as follows:

a. Finance & Solvency

*The Board of Commissioners of the Company has conducted supervision and assessment of the financial condition of the Company as stated in the financial statements with the independent auditor's report for the years ended December 31, 2022 audited by **Purwanto, Sungkoro & Surja, Ernst & Young**.*

In 2022, the Company's RBC reached 587%, decrease 238% from 2021, however this position is above the minimum requirement from Regulator.

Company's RBC in 2022 was lower than in 2021 mainly driven by higher market risk due to higher gap between market yield and discount rate for calculating reserve. Supported by increase in technical reserve in 2022 due to portfolio growth, changes in actuarial assumptions, and depreciation IDR towards USD.

However, the Company is able to fulfill its obligations to pay customer claims, cash surrender value, annuity payments and other benefits of IDR 8.1 trillion in 2022.

Manulife Indonesia's pension business remains strong, with increase of asset by 1% year-on-year.

Company's financial strength and continued growth allows Company to honor their commitments to existing customers and help protect more Indonesian families in the future. Company stayed focused on our vision to help people achieve their dreams and aspirations.

Kekuatan finansial dan pertumbuhan berlanjut ini memungkinkan Perseroan menghormati komitmen terhadap para nasabahnya dan membantu melindungi lebih banyak keluarga Indonesia di masa depan. Perseroan tetap fokus pada visinya untuk membantu orang mencapai impian dan aspirasi mereka.

b. Kepatuhan

Berdasarkan hasil monitoring transaksi dan nasabah yang telah dilakukan oleh *Anti Money Laundering Officer* Perseroan selama tahun 2022, *Anti Money Laundering Officer* Perseroan telah melaporkan 182 (seratus delapan puluh dua) Laporan Transaksi Keuangan Mencurigakan (LTKM) kepada Pusat Pelaporan dan Analisis Transaksi Keuangan (PPATK). Perseroan tidak menerima tanggapan dari PPATK atas LTKM yang Perseroan sampaikan.

Pada tahun 2022, Perseroan juga telah melakukan sebanyak 9 (sembilan) penundaan transaksi atau penghentian transaksi dan melaporkan kepada PPATK, serta 4 (empat) pemblokiran polis atas permintaan otoritas berwenang.

c. Tata Kelola Perusahaan Yang Baik

Dalam menjalankan peran pengawasannya sepanjang tahun 2022, Dewan Komisaris telah memberikan rekomendasi dan arahan kepada Direksi, untuk memastikan semua kegiatan dilakukan sesuai dengan rencana kerja yang sebelumnya ditetapkan dan disetujui untuk tahun yang dilaporkan. Dewan Komisaris juga meninjau dan mempertimbangkan laporan dari Komite Audit, Komite Pemantau Risiko, dan Komite Tata Kelola Terintegrasi untuk memastikan semua kegiatan Perseroan telah sesuai dengan prinsip-prinsip Tata Kelola Perusahaan yang Baik (GCG).

d. Laporan Keluhan Nasabah

Dalam menjalankan kegiatan usahanya, Perseroan berupaya memberikan pelayanan yang terbaik bagi nasabahnya. Bahwa setelah dilakukan penelaahan atas laporan klaim sepanjang tahun 2022 yang disampaikan tim klaim Perseroan menunjukkan bahwa Perseroan telah memenuhi standar dari pelayanan dan penyelesaian klaim yang baik.

Perseroan juga mengirimkan laporan kepada OJK untuk menginformasikan jumlah pengaduan yang diterima oleh Perseroan. Pada tahun 2022, terdapat 1.521 (seribu lima ratus dua puluh satu) keluhan diterima oleh Perseroan.

III. PENUTUP

Dewan Komisaris menyadari sepenuhnya persaingan industri perasuransian yang terjadi di tahun 2022, oleh karenanya Dewan Komisaris mengharapkan agar Direksi senantiasa menempatkan prinsip kehati-hatian dalam menjaga kepentingan pemegang polis, menjalankan bisnis dengan menjaga kecukupan likuiditas, memelihara kualitas aktiva produktif, serta meningkatkan efisiensi dan produktivitas kinerja dari karyawan Perseroan antara lain melalui berbagai perubahan fundamental.

Akhir kata, Dewan Komisaris ingin menyampaikan apresiasi kami terhadap dukungan yang telah diberikan kepada Perseroan oleh para pemangku kepentingan dan atas dedikasi usaha dari seluruh karyawan Perseroan pada tahun 2022.

b. Compliance

Based on transaction and customer monitoring result performed by the Anti Money Laundering Officer of the Company during 2022, the Anti Money Laundering has reported 182 one hundred eighty two) Suspicious Transaction Reports (STRs) to the Indonesian Financial Transaction Reports and Analysis Center (INTRAC). Company did not receive any feedback from INTRAC on STRs submitted by the Company.

In 2022, the Company also have of postponed or temporary suspended of 9 (nine) transactions and reported to PPATK and freeze 4 (four) policies based on request from authorities.

c. Good Corporate Governance

In performing its supervisory roles throughout 2022, the Board of Commissioners has provided recommendations and directions to the Board of Directors, thus ensuring all activities are carried out in accordance with the work plan previously set forth and approved for the reported year. The Board of Commissioners also reviews and considers the recommendations from the Audit Committee, Risk Monitoring Committee and Integrated Governance Committee, in order to ensure all Company activities have been aligned with the principles of Good Corporate Governance (GCG).

d. Customer's Complaint Report

In conducting its daily business activities the Company always give it best efforts in servicing its customers. Whereby upon review of claim report during the year 2022, the Company's claims team showed that the Company has met the standard of care and a good claims settlement.

The Company also sends a report to OJK informing the amount of complaints received by the Company. As of 2022, there are 1.521 (one thousand five hundred and twenty one) complaints received by the Company.

III. CLOSING

The Board of Commissioners fully aware on the competition within the insurance industry in year 2022, therefore, the Board of Commissioners expects for the Board of Directors to always hold the interests of the policyholders, put prudent principles in running the business by sustaining adequate liquidity, maintaining the quality of productive assets, and enhancing the efficiency and productivity of the Company's employees through the fundamental changes.

In closing, the Board of Commissioners wishes to convey its appreciation for the support extended to the Company by our stakeholders and for the dedicated efforts of all employees of the Company in year 2022.



Kilas Balik Perusahaan 2022

Corporate Kaleidoscope 2022

Januari

Manulife Indonesia mengadakan acara *Kick-Off* bagi karyawan dan seluruh Distribution Channels seperti Agency, Bancassurance, Employee Benefits, dan Syariah, untuk memulai tahun 2022 dengan semangat semakin hari semakin baik.

Februari

Manulife Asia Care Survey kembali hadir dengan mengambil responden di 8 market Asia dan terdapat lebih dari 1.100 responden dari Indonesia. Hasil survei menunjukkan bahwa sebagian besar masyarakat Indonesia lebih fokus kepada kesehatan dan perencanaan keuangan mereka.

Manulife Indonesia sangat menyakini kekuatan pendidikan keuangan untuk semakin membantu keluarga Indonesia. Dengan adanya pengetahuan dan pemahaman yang baik mengenai pentingnya pengelolaan keuangan yang tepat, Manulife Indonesia berharap dapat keluarga-keluarga di Indonesia dapat membuat keputusan finansial dengan lebih mudah dan hidup lebih baik. Oleh karena itu, Manulife Indonesia menyelenggarakan program literasi keuangan yang dilakukan secara *online* bagi para karyawan selama bulan Februari sampai dengan Mei.

Sebagai perwujudan nilai “Share Your Humanity”, CSR Manulife Indonesia mengadakan kegiatan Donasi Laptop bersama dengan Yayasan Manulife Peduli (YMP) dan dukungan dari tim IT Manulife Indonesia. Selain didistribusikan selama bulan Februari sampai dengan April kepada tim internal Manulife, di antaranya kepada tim Office Support, Admin, Security dan Driver, laptop juga didonasikan kepada Koperasi Karyawan, Sekolah Zoning Manulife, serta SMK Forward Nusantara yang difasilitasi oleh Benih Baik.

January

Manulife Indonesia held a Kick-Off event for employees and Distribution Channels, i.e., Agency, Bancassurance, Employee Benefits, and Sharia to start 2022 with the spirit of every day better.



February

Manulife has launched 2022 Manulife Asia Care Survey Manulife Asia Care Survey returned. Surveying respondents in 8 Asian markets, including over 1,100 respondents from Indonesia, the survey revealed that most Indonesians planned to be more focused on their health and financial planning.

Manulife Indonesia believes in the power of financial education to empower Indonesian families. By building the right knowledge and understanding about the importance of financial management, Manulife Indonesia wants to help make decisions easier and lives better for Indonesian families. To this end, Manulife Indonesia organized online financial literacy programs for employees, from February to May.

To realize the “Share Your Humanity” value, Manulife’s CSR team, Yayasan Peduli Manulife (YMP), and Manulife Indonesia’s IT team collaborated to donate laptops from February to April to the company’s team members. Laptop recipients included the office support team, admin staff, security officers and drivers, employee cooperative, schools identified in Manulife’s zoning initiative, and the Forward Nusantara Vocational High School with assistance from Benih Baik.

Maret

MAMI menjalin kerja sama baru dengan PT Bank BCA Tbk dalam distribusi reksa dana Manulife, diawali dengan reksa dana Manulife Saham Syariah Asia Pasifik Dollar AS (“MANSYAF”).

April

Manulife Indonesia meluncurkan program *Healthy Friday* untuk karyawan dalam rangka menumbuhkan kesadaran mengenai pentingnya kesehatan fisik dan mental serta mendukung karyawan menerapkan gaya hidup yang lebih sehat.

Sebagai salah satu bentuk perwujudan nilai “Share Your Humanity” Manulife Indonesia serta komitmen YMP melalui kegiatan CSR untuk tetap berupaya memberikan kontribusi yang positif dan bermakna bagi lingkungan sekitar, Presiden Direktur dan CEO Manulife Indonesia, Bapak Ryan Charland bersama dengan beberapa perwakilan Yayasan Manulife Peduli (YMP) melakukan kunjungan ke Panti Asuhan Yayasan Sayap Ibu Cabang Jakarta untuk menyerahkan beberapa paket donasi berupa obat-obatan, perlengkapan sanitasi serta bahan kebutuhan pokok untuk mendukung pemenuhan kebutuhan sehari-hari di Panti Asuhan.

Mei

Manulife Indonesia melaporkan pertumbuhan bisnisnya yang solid pada tahun 2021, didorong dengan pendapatan premi bersih yang meningkat sebesar dua digit dan total aset kelolaan tumbuh 21% menjadi Rp104 triliun serta sebagai wujud komitmen Manulife Indonesia telah membayarkan klaim senilai total Rp8,9 triliun kepada nasabah di Indonesia.

Juni

Sebagai upaya untuk semakin memudahkan nasabah, Manulife meningkatkan layanan digital melalui kemitraan dengan Halodoc serta menghadirkan fitur baru pada platform digital MiAccount, yang memudahkan nasabah dalam mengelola maupun memantau polis mereka mulai dari melakukan *update* data kontak, perubahan alokasi dana investasi sampai pembayaran premi lanjutan secara *online*.

Manulife Indonesia meresmikan Kantor Pemasaran Mandiri di Pontianak, yaitu GA Royal Star Pontianak, dengan jumlah nasabah lebih dari 3.500 nasabah khusus wilayah Kalimantan Barat, di mana sekitar 66% atau lebih dari 2.300 nasabah berada di kota Pontianak.



March

MAMI established a new partnership with PT Bank BCA Tbk in the distribution of Manulife mutual funds, starting with Manulife Saham Syariah Asia Pasifik Dollar AS (“MANSYAF”) fund.

April

Manulife Indonesia launched the *Healthy Friday* program for employees in order to raise awareness about the importance of physical and mental health and support employees in adopting a healthier lifestyle.

As one of the implementations of Manulife Indonesia’s “Share Your Humanity” value and YMP’s commitment through CSR activities to continue to make positive and meaningful contributions to the surrounding environment, Manulife Indonesia’s President Director and CEO, Mr. Ryan Charland together with several representatives of the Manulife Peduli Foundation (YMP) visited the Jakarta Branch of Panti Asuhan Yayasan Sayap Ibu to hand over several donation packages in the form of medicines, sanitation equipment, and basic necessities to support the fulfillment of daily needs at the Orphanage.

May

Manulife Indonesia reported solid business growth in 2021, driven by a two-digit increase of net premium income and 21% growth of total assets under management to Rp104 trillion. To realize its commitment, Manulife Indonesia paid claims totaling Rp8.9 trillion to its customers in Indonesia.

June

To provide ease of access to customers, Manulife expanded its digital services by partnering with Halodoc and introduced new features on the MiAccount digital platform, which make it easier for customers to manage and monitor their insurance policies online – from data update, changing investment allocation, to premium payment online.

Manulife Indonesia inaugurated a general agency office in Pontianak, the GA Royal Star Pontianak. Manulife serves over 3,500 customers in West Kalimantan, where 66% or 2,300 customers reside in Pontianak.

To implement the sustainable “Share Your Humanity” value and Manulife Diversity Equity and Inclusion (DEI) in Indonesia, Manulife Indonesia collaborated with the Open University to offer scholarships for four years of undergraduate education to 20 special needs students who went through a selection process.



Sebagai upaya penerapan nilai “Share Your Humanity” yang berkelanjutan serta mewujudkan *Manulife Diversity Equity and Inclusion (DEI)*, yaitu program yang berkaitan dengan keragaman, kesetaraan, dan inklusi di Indonesia, Manulife Indonesia memberikan bantuan beasiswa melalui kerjasama dengan Universitas Terbuka berupa program pendidikan Sarjana selama empat tahun yang diberikan kepada 20 pelajar berkebutuhan khusus yang terpilih melalui seleksi.

Juli

Manulife Indonesia memperingati Ulang Tahunnya yang ke-37 dengan beberapa rangkaian acara yang seru dan meriah. Tepat pada hari jadinya yakni 18 Juli, di kantor pusat Manulife Indonesia diadakan *Lift Surprise* bagi karyawan, *Tour de Floor* yang dihadiri oleh Ryan Charland (Presiden Direktur & CEO) beserta perwakilan BOD dan Excomm, serta kunjungan ke area *Walk-In Manulife Customer Contact Center* untuk menyapa langsung para nasabah yang berkunjung.

Selain itu, Manulife juga mengadakan kegiatan pemeriksaan kesehatan gratis selama tiga hari berturut-turut sejak tanggal 14 – 18 Juli 2022, bekerjasama dengan Mitra Keluarga, salah satu Rumah Sakit rekanan Manulife. Pemeriksaan kesehatan ini meliputi pemeriksaan tekanan darah, asam urat, gula darah, dan kolestrol, yang terbuka bagi para karyawan office support, security, driver Manulife serta pedagang dan masyarakat di lokasi sekitar kantor pusat Manulife Indonesia.

Pada bulan yang sama, Manulife Indonesia dianugerahi *Indonesia Top CSR Awards of The Year 2022* dari TRASNCO dan Infobrand berdasarkan 3 parameter: *CSR Concept*, *CSR Donation*, dan *CSR Impact*.

Manulife Indonesia dan Bank DBS bekerjasama meluncurkan *MiTreasure Whole Life Legacy (MiWILL)* yang merupakan produk perlindungan jiwa yang dapat memberikan ketenangan dalam mempersiapkan masa depan, maupun peninggalan berharga untuk keluarga.

July

Manulife Indonesia celebrated its 37th anniversary with a number of exciting and festive activities. Right on its anniversary on July 18, Manulife Indonesia's head office held a Lift Surprise for employees, a Tour de Floor attended by Ryan Charland (President Director & CEO) along with BOD and Excomm representatives, and a visit to the Manulife Customer Contact Center Walk-In area to directly greet visiting customers. Manulife also held free three-day medical check-up from 14 to 18 July 2022. Held in collaboration with Mitra Keluarga Hospital, one of Manulife's partner hospitals, the check-up covered blood pressure, uric acid, glucose, and cholesterol. The program was open to office support staff, security officers, and drivers in Manulife as well as sellers and communities around Manulife Indonesia head office.

Also in July, Manulife Indonesia obtained Indonesia Top CSR Awards of The Year 2022 from TRASNCO and Infobrand based on three parameters: CSR Concept, CSR Donation, dan CSR Impact.

Manulife Indonesia and Bank DBS collaborated and launched MiTreasure Whole Life Legacy (MiWILL), a life protection product that will provide peace of mind to customers as they plan for the future and legacy for loved ones.

August

As a highlight of Manulife's 37th anniversary celebration, an Employee Gathering was held on August 4, 2022. It was the first event attended by all levels of management and employees at the Head Office in person after the pandemic and was also attended online by Manulife employees from branch offices throughout Indonesia.

Manulife Indonesia was officially certified with ISO/IEC 27001:2013, an international standard in Information Security Management System (ISMS). The ISO certificate demonstrated Manulife Indonesia's compliance with regulations and assurance to customers to be every day better.



Agustus

Sebagai puncak perayaan ulang tahun Manulife ke-37, pada 4 Agustus 2022 diadakan *Employee Gathering*. Merupakan acara pertama yang dihadiri oleh seluruh jajaran manajemen dan karyawan di *Head Office* secara langsung (tatap muka) pasca pandemi, serta diikuti pula secara *online* oleh karyawan Manulife dari kantor cabang di seluruh Indonesia.

Manulife Indonesia secara resmi menerima sertifikasi ISO/IEC 27001:2013, standar internasional dalam penerapan sistem manajemen keamanan informasi (Information Security Management System/ISMS). Sertifikasi ISO ini merupakan wujud bahwa Manulife Indonesia tunduk dan patuh terhadap peraturan dan memberikan keamanan kepada nasabah untuk semakin hari semakin baik.

September

Manulife Indonesia kembali melakukan penyerahan donasi kepada Manulife Indonesia dan Bank DBS kembali menjawab kebutuhan nasabah dengan meluncurkan MiTreasure Future Smart Assurance (MiTRUST), produk asuransi dwiguna untuk perencanaan masa depan yang aman dan penuh keyakinan, serta dilengkapi dengan proteksi jiwa.

Sebagai bagian dari kegiatan *Corporate Social Responsibility* (CSR) dan upaya mendukung Gerakan Literasi Nasional, Manulife Indonesia melalui Yayasan Manulife Peduli (YMP) melakukan donasi buku dan literasi keuangan di SD Emaus, Cimanggis Depok.

MAMI telah meningkatkan situs transaksional investasi menjadi Manulife iFUNDS untuk memberikan pengalaman pelanggan yang lebih baik. Di Manulife iFUNDS, pengguna dapat menjelajahi berbagai informasi bahkan sebelum mendaftar akun, seperti informasi reksa dana dan kalkulator investasi untuk membantu pengguna menggapai tujuan keuangannya. Setelah pengguna memutuskan untuk berinvestasi dengan MAMI, mereka dapat mendaftar untuk mendapatkan akun dan mulai berinvestasi tanpa meninggalkan situs Manulife iFUNDS. Semua proses dilakukan tanpa kertas atau *paperless*, dari awal hingga akhir.

Oktober

Dalam rangka Hari Asuransi, Manulife Indonesia berpartisipasi dalam



September

Manulife Indonesia and Bank DBS again met the needs of customers with MiTreasure Future Smart Assurance (MiTRUST), an endowment insurance to protect and assure the future and equipped with life protection benefit.

As part of its Corporate Social Responsibility (CSR) activities and to support the National Literacy Movement, Manulife Indonesia through Yayasan Manulife Peduli (YMP) carried out book donation and financial literacy program at Emaus Elementary in Cimanggis, Depok.

MAMI has upgraded its investment transactional site to Manulife iFUNDS for better customer experience. At Manulife iFUNDS, users can explore various information even before registering for an account, such as mutual fund information and investment calculator to help customers achieving their financial goals. Once a user makes up their mind to invest with MAMI, they can register for an account and start investing without leaving Manulife iFUNDS site, it is paperless end-to-end.

Oktober

To celebrate Insurance Day, Manulife Indonesia participated in a series of activities with the Insurance Council of Indonesia (DAI) themed "Literacy for Indonesia – Learn, Understand, Own". Manulife Indonesia was engaged in activities that introduce insurance products to the public and their protection benefits, and that encourage the audience to purchase a policy as a long-term protection instrument to safeguard a household's financial stability. The activities were delivered through talk shows aired on national TV and at the Manulife booth on the Insurance Day 2022 main event.

Through Yayasan Manulife Peduli (YMP), Manulife Indonesia carried

beberapa rangkaian kegiatan bersama DAI yang bertemakan Literasi untuk Negeri Kenali, Pahami, dan Miliki. Sejumlah kegiatan dilakukan Manulife Indonesia untuk dapat memperkenalkan produk asuransi kepada masyarakat, memberikan pemahaman tentang manfaat proteksi asuransi serta mengajak masyarakat untuk memiliki produk Asuransi sebagai alat perlindungan jangka panjang untuk kestabilan ekonomi keluarga melalui talkshow di TV Nasional maupun pembukaan booth pada puncak acara Hari Asuransi 2022.

Manulife Indonesia melalui Yayasan Manulife Peduli (YMP) mengadakan kegiatan Literasi keuangan dan donasi buku di SOS Children's Villages Indonesia. Selain sebagai perwujudan nilai Perusahaan "Share Your Humanity" serta penerapan pilar literasi keuangan CSR, kegiatan ini juga diadakan dalam rangka mendukung Bulan Inklusi Keuangan yang ditetapkan oleh OJK pada bulan Oktober.

November

Manulife Indonesia bersama Bank DBS Indonesia meluncurkan MiFirst Life Protector (MiFLIP), asuransi jiwa yang tersedia melalui digibank by DBS, memberikan fleksibilitas bagi nasabah untuk menentukan premi dan memberikan perlindungan hingga Rp 1 miliar. Produk ini diluncurkan untuk menjawab kebutuhan nasabah yang menginginkan lebih banyak pengalaman secara digital.

Sebagai bentuk tanggung jawab sosial Perusahaan dan upaya mendukung inklusi serta kesetaraan bagi kaum disabilitas, Manulife Indonesia berkerjasama dengan Yayasan KitaOneUs, mengadakan acara pelepasan tukik (bayi penyu) dengan 70 anak berkebutuhan khusus di Bali. Kegiatan ini memperkuat komitmen Manulife untuk membuat hidup lebih baik, melindungi lingkungan, memberdayakan kesehatan dan kesejahteraan yang berkelanjutan.

Desember

Pada bulan Desember 2022, bencana gempa bumi melanda kota Cianjur dan sekitarnya, erupsi gunung Semeru juga melanda warga yang berdiam di sekitar gunung Semeru. Manulife Indonesia melalui Yayasan Manulife Peduli memberikan bantuan dan dukungan bagi para warga yang terdampak bencana gempa bumi dan erupsi melalui pemberian donasi bekerjasama dengan Yayasan Kita Bisa dan Benih Baik.

MAMI dan Manulife Investment Management (MIM) meluncurkan hasil riset Diverse Asia bersama fitur *Retirement Income Forecaster* atau Proyeksi Pendapatan Pensiun. Fitur ini dibuat untuk membantu penggunanya melihat bagaimana proyeksi pendapatan pensiun mereka dapat berubah pada tahap kehidupan yang berbeda, membantu mengidentifikasi kesenjangan finansial, dan tindakan yang diperlukan untuk mengamankan gaya hidup di masa pensiun agar sesuai dengan impian mereka.

out financial literacy and book donation activities at the SOS Children's Villages Indonesia. In addition to realizing the "Share Your Humanity" value and implementing CSR's literacy pillar, the program also supported OJK-initiated Financial Inclusion Month in October.

November

Manulife Indonesia and Bank DBS Indonesia launched MiFirst Life Protector (MiFLIP), a life insurance product offered on the digibank by DBS app. MiFLIP offers customers the flexibility to determine their premium amount and protection benefit worth up to Rp1 billion. This product was launched in response to the needs of customers who seek more digital experience.

As part of its CSR and to support financial inclusion and equality for people with disabilities, Manulife Indonesia and Yayasan KitaOneUs released turtle hatchlings and invited 70 children with disabilities in Bali in that occasion. This program strengthened Manulife's commitment to make lives better, protect the environment, and promote healthy lives and sustainable well-being.

December

Manulife Indonesia and Bank DBS Indonesia launched a unit link insurance. In December 2022, the city of Cianjur and its surrounding areas were affected by an earthquake, while the communities nearby Semeru Mount was affected by the mountain's eruption. Manulife Indonesia through Yayasan Manulife Peduli donated relief and support to those affected in collaboration with Yayasan Kita Bisa and Benih Baik.

MAMI and Manulife Investment Management (MIM) launched Diverse Asia research results which featured Retirement Income Forecaster. This feature allows users see how their expected retirement income could change at different life stages, which help them to identify the financial gaps and actions needed to secure the retirement lifestyle they envision.

Aktivitas Tanggung Jawab Sosial

Corporate Social Responsibility Activities



Sebagai penyedia beragam solusi keuangan inovatif yang sesuai dengan kebutuhan masyarakat, Manulife Indonesia senantiasa berkomitmen untuk memberikan kontribusi positif bagi Negeri dengan mewujudkan tanggung jawab sosial Perusahaan dalam beberapa aspek kehidupan sesuai pilar CSR, yaitu edukasi (literasi keuangan), kesehatan, dan sosial.

Selain berkolaborasi dengan Yayasan Manulife Peduli (YMP), Manulife Indonesia juga bekerja sama dengan beberapa lembaga pendukung lainnya seperti institusi pendidikan maupun filantropi, agar penerapan ketiga pilar dapat saling mendukung untuk memberikan kontribusi yang lebih berdampak positif bagi seluruh masyarakat Indonesia.

Perwujudan Aktivitas Tanggung Jawab Sosial Pilar Literasi Keuangan

Sesi Literasi Finansial

Manulife Indonesia meyakini bahwa pendidikan finansial bagi masyarakat Indonesia sangatlah penting dan akan lebih baik jika dimulai sejak usia dini. Oleh sebab itu, selain melakukan kegiatan literasi keuangan bagi karyawan maupun masyarakat umum, Manulife juga memperkenalkan pentingnya pengelolaan keuangan sejak dini kepada anak-anak di salah satu sekolah zoning Manulife, yaitu SD Emaus dan juga di SOS Children's Villages Indonesia. Sesi literasi keuangan yang dilakukan dengan metode *storytelling* dan *sharing* ini merupakan upaya Manulife dalam menumbuhkan pemahaman pentingnya menabung sejak dini serta menambah wawasan mengenai asuransi kepada anak.

As a provider of various innovative financial solutions that meet customers' needs, Manulife Indonesia remains committed to contributing to Indonesia by enacting its corporate social responsibility (CSR) education (financial literacy), health, and social issues.

Besides collaborating with Yayasan Manulife Peduli (YMP), Manulife Indonesia also collaborates with and other organizations, such as schools, universities, and philanthropic organizations, to ensure that its activities across the CSR areas can create positive impacts for Indonesia.

Financial Literacy Activities

Financial literacy series

Manulife Indonesia believes in the importance of financial education for Indonesians from an early age. For this reason, other than financial literacy activities for the employees and the public, Manulife also introduces financial management knowledge to students of Emaus Elementary, one of the schools identified by Manulife, and children at the SOS Children's Villages Indonesia. By imparting knowledge using storytelling and experience-sharing techniques, Manulife aims to build children's awareness of the importance of early saving and insurance.

Program Edutainment "Do It"

Manulife Indonesia also continued its commitment to building financial awareness of Indonesians through an educational program that combines the entertainment approach (edutainment). The program, titled Do It, was streamed virtually on YouTube and IG Live throughout 2022.



Program Edutainment "Do It"

Manulife Indonesia juga tetap menunjukkan komitmennya dalam meningkatkan pemahaman keuangan kepada lebih banyak masyarakat Indonesia melalui program literasi keuangan yang dikemas secara edukatif dengan konsep entertainment (*edutainment*) melalui program *Do It* yang disiarkan secara virtual melalui *Youtube* dan *Instagram live* sepanjang tahun 2022.

Health Activities

Free medical check-up

As part of its 37th-anniversary celebration, Manulife Indonesia organized a free medical check-up in collaboration with Mitra Keluarga hospital, one of Manulife's hospital partners. It was a three-day event that took place on 14, 15, and 18 July 2022 and covered tests for blood pressure, uric acid level, glucose, and cholesterol.



Sakit Tak Pandang Usia #Part1
2K views • 2 months ago



Fenomena Bisnis StartUp, Apa itu?
1.1K views • 2 months ago



Asuransi Syariah, Apa sih Bedanya?
1K views • 3 months ago



Menikah atau Mapan Dulu?
1.4K views • 3 months ago



Butuh Pengakuan Diri atas Status Sosial, Baik atau Buruk? #Part2
1.9K views • 3 months ago



Butuh Pengakuan Diri atas Status Sosial, Baik atau Buruk? #Part1
2.2K views • 3 months ago



Satu Kendali dari Ujung Jari, Lebih Mudah dengan MiAccount
2.5K views • 4 months ago



Selamat Hari Pelanggan!
1.1K views • 4 months ago

Perwujudan Aktivitas Tanggung Jawab Sosial Pilar Kesehatan

Pemeriksaan Kesehatan Gratis

Sebagai salah satu rangkaian kegiatan dari perayaan Ulang Tahun ke-37, Manulife Indonesia mengadakan kegiatan pemeriksaan kesehatan gratis bekerjasama dengan Mitra Keluarga yang merupakan salah satu Rumah Sakit rekanan. Pemeriksaan Kesehatan yang diadakan selama tiga hari berturut-turut sejak tanggal 14, 15, dan 18 Juli 2022 ini, meliputi pemeriksaan tekanan darah, asam urat, gula darah, dan kolesterol.

Perwujudan Aktivitas Tanggung Jawab Sosial Pilar Sosial

Donasi Laptop

Mengawali tahun 2022, sejak bulan Januari sampai dengan Maret, Manulife Indonesia melalui Yayasan Manulife Peduli (YMP) dan dukungan dari tim IT Manulife Indonesia, mengadakan kegiatan donasi Laptop untuk mendukung kegiatan belajar anak-anak. Laptop dengan kondisi yang telah disesuaikan tersebut didistribusikan kepada tim internal dan eksternal Manulife diantaranya tim Office Support, Admin, Security dan Driver, Koperasi Karyawan, Sekolah Zoning Manulife, serta SMK Forward Nusantara yang difasilitasi oleh *benihbaik.com*.

Social Activities

Manulife Indonesia always encourages its employees and agents to share and spread humanity through various social and humanitarian activities.

Laptop Donation

To start the year, from January to March 2022, Manulife Indonesia through Yayasan Manulife Peduli (YMP) and with support from the company's IT team, donated laptops and other learning supplies. The laptops were re-conditioned and distributed to Manulife's internal and external teams, such as office support and admin staff, security officers and drivers, employee cooperative, and schools in Manulife's CSR zoning and Forward Nusantara Vocational School facilitated by *benihbaik.com*.

Book Donation

In September and October, Manulife Indonesia through Yayasan Manulife Peduli (YMP) donated books to SD Emaus Depok and SOS Children's Villages Indonesia. The donation reflected the support of Manulife's employees and agents towards the National Literacy Movement and building reading habits among children.



Donasi Buku

Pada bulan September dan Oktober, Manulife Indonesia melalui Yayasan Manulife Peduli (YMP) melakukan donasi buku ke SD Emaus Depok dan SOS Children's Villages Indonesia. Donasi buku ini merupakan wujud kepedulian segenap karyawan maupun tenaga pemasar Manulife Indonesia untuk mendukung Gerakan Literasi Nasional dan meningkatkan budaya gemar membaca kepada anak.

Beasiswa Manulife Bagi Siswa Tuna Rungu

Pada bulan Juni, Manulife Indonesia memberikan bantuan beasiswa melalui kerja sama dengan Universitas Terbuka sebagai upaya penerapan nilai Share Your Humanity yang berkelanjutan serta mewujudkan Manulife Diversity Equity and Inclusion (DEI), yaitu program yang berkaitan dengan keragaman, kesetaraan, dan inklusi di Indonesia. Bantuan ini berupa program Pendidikan hingga lulus sarjana selama empat tahun yang diberikan kepada 20 pelajar tuna rungu yang telah mengikuti serangkaian tes seleksi yang diadakan.

Pelepasan Tukik Penyu

Masih dalam pelaksanaan program DEI, pada bulan November, Manulife Indonesia bekerjasama dengan KitaOneUs.Asia memberikan pengalaman peduli lingkungan kepada 70 anak tunarungu dan autis melalui pelepasan tukik (bayi penyu) sebagai bagian dari upaya bersama untuk mendukung keberlanjutan habitat penyu.

Donasi Bencana Alam

Pada bulan Desember 2022, bencana gempa bumi melanda kota Cianjur dan sekitarnya, erupsi gunung Semeru juga melanda warga yang berdiam di sekitar gunung Semeru. Manulife Indonesia melalui Yayasan Manulife Peduli memberikan bantuan dan dukungan bagi para warga yang terdampak bencana gempa bumi dan erupsi melalui pemberian donasi bekerja sama dengan Yayasan Kita Bisa dan Benih Baik.



Manulife Scholarship for Deaf Students

In June, Manulife Indonesia offered scholarships through its collaboration with the Open University. This was also part of its sustainable implementation of the Share Your Humanity value and the Manulife Diversity Equity and Inclusion (DEI) program in Indonesia. The scholarship is valid for a four-year undergraduate education and is open to 20 deaf students who enrolled and passed the selection test.

Turtle Hatchling Release

Still in the implementation of the DEI program, in November, Manulife Indonesia and KitaOneUs.Asia invited 70 deaf and autistic children to experience nature conservation by releasing turtle hatchlings. This was also part of a collaborative effort to support the sustainability of the turtle ecosystem.

Disaster Relief

In December 2022, an earthquake shook the city of Cianjur and its surrounding areas, while eruption of the Semeru Mount affected the local communities that dwell in the area. Through Yayasan Manulife Peduli, and in collaboration with Yayasan Kita Bisa and Benih Baik, Manulife Indonesia provided relief and support by donating to the affected families.



Literasi keuangan untuk mahasiswa, karyawan dan masyarakat (April 2022)

MAMI melakukan kegiatan edukasi finansial secara daring dengan mengusung beragam tema, antara lain pengelolaan keuangan, dana darurat, dan investasi untuk masa depan.

Pembangunan sarana air bersih dan sanitasi di Pandeglang, Jawa Barat (April 2022)

MAMI membangun sarana air bersih untuk warga Desa Kubangkondang di Pandeglang, Jawa Barat. Proyek ini didanai oleh MAMI dan donasi karyawannya, serta dikerjakan Yayasan Dompot Dhuafa Republika.

Hangatkan hati dengan Kurban (Juli 2022)

Bekerja sama dengan BAZNAS, MAMI menyalurkan daging kurban untuk masyarakat di Pidie, Aceh dan Maros, Sulawesi Selatan.

Lomba Instagram Reels dengan tema Investasi Masa Depan (Agustus – Oktober 2022)

Dalam lomba ini ada 781 video yang ikut serta dalam proses penjurian, hasil kreasi mahasiswa/i dari 31 perguruan tinggi negeri di Indonesia. Dalam program ini, MAMI bekerja sama dengan Yayasan Karya Salemba Empat (KSE).

Penyaluran dana purifikasi untuk pembangunan dua sarana air bersih (Oktober – November 2022)

Dana purifikasi reksa dana Manulife Syariah Sektoral Amanah (MSSA) dan Manulife Syariah Sukuk Indonesia (MSSI) disalurkan untuk membangun sarana air bersih di dua desa di Jawa Timur, yaitu Desa Gamongan di Bojonegoro dan Desa Panglegur di Pamekasan. MAMI dibantu oleh Laznas LMI sebagai pelaksana program.

Sewa rumah untuk sekolah non-formal (November 2022)

Peduli pada pendidikan di Indonesia, MAMI turut mendukung kegiatan belajar-mengajar di sebuah rumah belajar non-formal bagi sekitar 63 pelajar tingkat *playgroup* hingga SMA. MAMI menyewakan rumah di Jakarta untuk digunakan selama 1 tahun.

Investasi MAMI untuk Bumi (November 2022)

Memperingati hari Pohon Sedunia yang jatuh setiap 21 November, MAMI mengadakan kegiatan bertajuk “Tanam 1.000 Pohon, Investasi MAMI untuk Bumi”, yang berlangsung di lima desa di Kabupaten Pandeglang, Banten.

Manulife Act of Kindness (Desember 2022)

Pelaksanaan tahun ini berbeda dari tahun-tahun sebelumnya. Kali ini, kami membangun sarana air bersih di Desa Kadubera, Pandeglang, Banten. Inisiatif ini dibiayai oleh Manulife global dan digabungkan dengan donasi karyawan MAMI dan Manulife Indonesia, serta karyawan mitra distribusi reksa dana kami dan karyawan investor institusi MAMI.

Financial literacy for university students, employees, and community (April 2022)

MAMI conducted online financial education activities with various themes, including financial management, emergency funds, and investment for the future.

The construction of clean water and sanitation facility in Pandeglang, West Java (April 2022)

MAMI built clean water facility for the people of Kubangkondang Village in Pandeglang, West Java. This project was funded by MAMI and by donation of MAMI employees. It was carried out by the Dompot Dhuafa Republika Foundation.

Warm the heart with qurban (July 2022)

In collaboration with BAZNAS, MAMI distributed meats to people in Pidie, Aceh and people in Maros, South Sulawesi.

Instagram Reels Competition with the theme of “Investment for the Future” (August – October 2022)

In this competition there were 781 videos, created by students from 31 state universities in Indonesia. In this program, MAMI collaborates with the Karya Salemba Empat (KSE) Foundation.

Distribution of cleansing funds for the construction of two clean water facilities (October – November 2022)

The cleansing funds of Manulife Syariah Sektoral Amanah (MSSA) and Manulife Syariah Sukuk Indonesia (MSSI) mutual funds were used to build clean water facilities in two villages in East Java, namely Gamongan Village in Bojonegoro and Panglegur Village in Pamekasan. MAMI is assisted by Laznas LMI as program executor.

Rent a house for non-formal school (November 2022)

Concerned about education in Indonesia, MAMI also supports teaching and learning activities in a non-formal learning house for around 63 students from playgroup to high school level. MAMI rents a house in Jakarta to be used for 1 year.

MAMI Investment for the Earth (November 2022)

In commemoration of World Tree Day, which is celebrated every November 21st, MAMI held an activity named “Planting 1,000 Trees, MAMI’s Investment for the Earth”, which took place in five villages in Pandeglang Regency, Banten.

Manulife Act of Kindness (December 2022)

The implementation in this year is different from previous years. This time, we built a clean water facility in Kadubera Village, Pandeglang, Banten. This initiative is funded from Manulife global and combined with donations from MAMI employees, Manulife Indonesia employees, the employees of our distribution partners and institutional investors.



Laporan Tujuan Pembangunan Berkelanjutan 2022

2022 Sustainability Development Goals Report

Memasuki tahun kedua, Manulife Indonesia tetap berkomitmen untuk terus melaksanakan Kegiatan Usaha Berkelanjutan yang berkaitan dengan 6 (enam) Tujuan Pembangunan Berkelanjutan atau *Sustainable Development Goals* (“SDG”) melalui berbagai program Perusahaan, yaitu sebagai berikut:

1. Menggalakkan hidup sehat dan mendukung kesejahteraan untuk semua usia (SDG 3).
2. Memastikan pendidikan berkualitas yang layak dan inklusif serta mendorong kesempatan belajar seumur hidup bagi semua orang (SDG 4).
3. Mempromosikan kesetaraan gender dan pemberdayaan perempuan (SDG 5).
4. Mempromosikan pertumbuhan ekonomi berkelanjutan dan inklusif, lapangan pekerjaan dan pekerjaan yang layak untuk semua (SDG 8).
5. Menjamin kesempatan yang sama dan mengurangi kesenjangan (SDG 10).
6. Mengintegrasikan tindakan antisipasi perubahan iklim ke dalam aktivitas bisnis Manulife Indonesia (SDG 13).

Hal ini sebagai bentuk komitmen Manulife Indonesia kepada publik dan nasabah, untuk berpartisipasi aktif dalam mendukung tujuan pembangunan yang berkelanjutan pada setiap aktivitas bisnis yang dimiliki dan berharap dapat menjadi penyelenggara jasa pengelolaan keuangan melalui produk asuransi untuk keluarga Indonesia dengan menerapkan prinsip keuangan berkelanjutan.

In this second sustainability reporting, Manulife Indonesia remains committed to implement Sustainable Business Activities through its business initiatives that are consistent with the following six Sustainable Development Goals (SDGs):

1. *Ensure healthy lives and promote well-being for all at all ages (SDG 3).*
2. *Ensure inclusive and equitable quality education and promote lifelong learning opportunities for all (SDG 4).*
3. *Promote gender equality and empower all women and girls (SDG 5).*
4. *Promote sustained, inclusive, and sustainable economic growth, full and productive employment and decent work for all (SDG 8).*
5. *Ensure equal opportunities and reduce inequalities (SDG 10).*
6. *Integrate actions to combat climate change into Manulife Indonesia’s business activities (SDG 13).*

This is part of Manulife Indonesia’s commitment to society and its customers to actively participate in the attainment of the SDGs through its business. Through its insurance products, the company also aspires to be a financial service provider for Indonesian families by implementing sustainable finance principles.

In 2022, the company’s management was resolved to drive quality and sustainable growth and to consider economic, social, and environmental dimensions. This goal requires appropriate business strategies including upgrading an integrated technology infrastructure.

Webinar Literasi Keuangan "Cinta Saja, Cukup Kah?" 24 Februari 2022



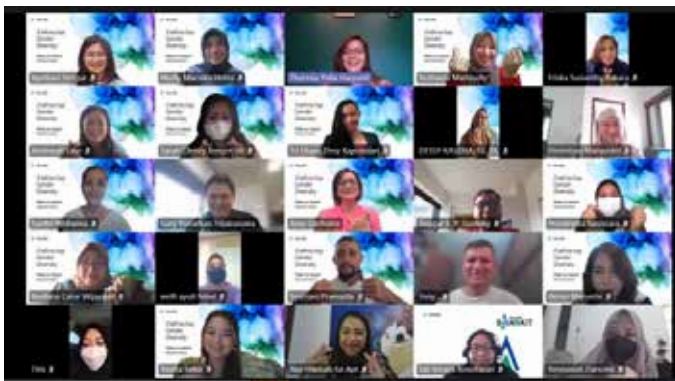
Sepanjang tahun 2022, Manajemen Perusahaan bertekad untuk melakukan pertumbuhan berkualitas dan berkelanjutan dengan memperhatikan aspek ekonomi, sosial, dan lingkungan hidup. Hal tersebut tentunya harus didukung dengan strategi bisnis termasuk di dalamnya penyempurnaan infrastruktur teknologi sistem penunjang yang terintegrasi.

Pencapaian kegiatan usaha berkelanjutan Manulife Indonesia sesuai Rencana Aksi Keuangan Berkelanjutan pada tahun 2022 adalah sebagai berikut:

1. Menggalakkan hidup sehat dan mendukung kesejahteraan untuk semua usia (SDG 3).
 - o Promosi hidup sehat dan sejahtera untuk segala usia, dengan mengadakan Webinar/Seminar kesehatan dengan pembicara yang berkualitas serta mengatur pemeriksaan kesehatan bagi karyawan secara berkala.
 - o Pelaksanaan Kampanye bagi karyawan mengenai pentingnya vaksin COVID-19.
 - o Perluasan manfaat Rawat Jalan yang mencakup pembelian vitamin atau multivitamin tanpa resep dokter serta *Rapid test & PCR test / swab* tanpa indikasi medis kepada karyawan.
2. Memastikan pendidikan berkualitas yang layak dan inklusif serta mendorong kesempatan belajar seumur hidup bagi semua orang (SDG 4).
 - o Penyelenggaraan pelatihan untuk karyawan baru terkait keuangan berkelanjutan, serta pelatihan bagi karyawan untuk meningkatkan

In sustainable business activities, and in line with Manulife Indonesia's Sustainable Finance Action Plan 2022, the company achieved the following:

1. *Promotion of healthy lives and well-being for all at all ages (SDG 3).*
 - o *Health and well-being for all ages were promoted through webinar/seminar that featured prominent speakers and through regular medical check-up for employees.*
 - o *COVID-19 vaccine campaign for employees.*
 - o *Expansion of outpatient care coverage for employees, now to include non-prescription vitamins or multivitamins and rapid test & PCR test/swab test without clinical symptoms.*
2. *Ensure inclusive and equitable quality education and promote lifelong learning opportunities for all (SDG 4).*
 - o *Manulife Indonesia organized training programs on sustainable finance for new employees and other programs on building soft-skills and supporting knowledge of employees to improve the quality of its people.*
 - o *Promoting financial literacy and education through social media (podcast & talk shows).*
 - o *Promoting financial literacy using digital/social media platforms and virtual and in-person discussions for employees and general audience.*



- kualitas SDM, baik pelatihan *soft skill* maupun pelatihan pendukung.
- o Pemberian konten literasi dan edukasi melalui media sosial (*podcast & talkshow*).
 - o Penyelenggaraan berbagai program literasi keuangan di Indonesia melalui platform digital/ media sosial dan webinar secara virtual maupun *offline* yang ditujukan untuk karyawan internal dan komunitas/publik.
3. Mempromosikan kesetaraan gender dan pemberdayaan perempuan (SDG 5).
- o Penyelenggaraan program pelatihan *Signature Select* yang merupakan pengganti dari program *Women in Leadership*, yang bertujuan untuk memberikan kesempatan yang lebih luas bagi para talenta perempuan untuk membangun jaringan dan memberikan dukungan karir agar sukses di Manulife.
 - o Melanjutkan kolaborasi dengan *Global Women Alliance* (“GWA”), sebuah organisasi yang dibentuk oleh kantor pusat Manulife untuk mempromosikan program pemberdayaan bagi perempuan di tempat kerja dan meningkatkan partisipasi peserta laki-laki pada program GWA.
 - o Penyelenggaraan kampanye mengenai usaha Perusahaan untuk mendukung kesetaraan gender dalam dunia kerja.
3. *Promote gender equality and empower all women and girls (SDG 5).*
- o *Organized Signature Select, which is a replacement for the Women in Leadership program, training to give more opportunities for women employees to network and to progress in their career in Manulife.*
 - o *Continued collaborating with Global Women Alliance (“GWA”), an organization established by Manulife’s head office to promote women empowerment at work and increase men’s participation in GWA.*
 - o *Campaigned about Manulife Indonesia’s initiatives to support gender equality at work.*
4. *Promote sustained, inclusive, and sustainable economic growth, full and productive employment and decent work for all (SDG 8).*
- o *Health programs for employees, especially on mental health.*
 - o *Working better program (in-office, hybrid, at-home).*
 - o *Career campaign to build employees’ understanding on the company’s career management and tools.*
5. *Ensure equal opportunities and reduce inequalities (SDG 10).*
- o *Implementation of Diversity, Equity, & Inclusion (DEI) program with the topic “Time to Reflect and Embrace Differences.”*

4. Mempromosikan pertumbuhan ekonomi berkelanjutan dan inklusif, lapangan pekerjaan, dan pekerjaan yang layak untuk semua (SDG 8).
 - o Penyelenggaraan berbagai program kesehatan karyawan, khususnya kesehatan mental.
 - o Penyelenggaraan Program bekerja lebih baik/*working better (In-Office, Hybrid, At-Home)*.
 - o Program kampanye karir untuk memberikan pemahaman yang lebih baik mengenai manajemen karir dan perangkat yang disediakan oleh perusahaan.
 5. Menjamin kesempatan yang sama dan mengurangi kesenjangan (SDG 10).
 - o Penyelenggaraan program *Diversity, Equity, & Inclusion (DEI)* dengan topik *"Time to Reflect and Embrace Differences."*
 - o Pemberian kesempatan kepada semua orang tanpa memandang agama, suku, ras, ataupun disabilitas untuk menjadi karyawan tetap Manulife Indonesia.
 - o Melanjutkan dukungan untuk memberikan pilihan bagi nasabah di semua segmen pasar, mendukung segmen *low market* melalui kampanye, inisiatif produk Term Life yang dipasarkan melalui mitra Perusahaan, pembukaan saluran pembayaran baru hingga mempermudah proses pembayaran di semua segmen.
 - o Penciptaan produk yang sesuai dengan prinsip-prinsip syariah, dengan desain yang berpusat pada kebutuhan nasabah dengan diferensiasi untuk segmen yang lebih luas, sederhana, dan intuitif sebagai alternatif dari produk asuransi konvensional.
 - o Pemberian kesempatan kepada masyarakat Indonesia untuk membeli asuransi melalui jalur alternatif seperti jalur Adira dan Digibank.
 - o Pembukaan beberapa kantor pemasaran mandiri (General Agency) di beberapa kota di Indonesia.
 6. Mengintegrasikan tindakan antisipasi perubahan iklim ke dalam aktivitas bisnis Manulife Indonesia (SDG 13).
 - o Melanjutkan proses-proses otomatisasi dan *paperless*.
 - o Menjalankan kebijakan *Work From Office* bagi karyawan sesuai dengan peraturan pemerintah.
 - o Pembuatan area terpusat AC untuk kerja lembur pada lantai tertentu.
- Manulife ensured equal opportunities for all, regardless of faith, ethnicity, race, or disability to be a permanent employee at Manulife Indonesia.*
Ensured that all customers across segments can access the company's services. Manulife designed and executed campaigns for the low market segment, developed term life products that are marketed through its partners, and introduced new payment channels to ease payment process in different segments.
Created sharia-compliant products, designed with customers' needs in mind. The products are differentiated to serve wide customer segments, simple, and intuitive, and serve as alternatives to conventional insurance products.
Ensured the availability of multiple channels for Indonesians to access insurance products by setting up alternative channels, such as Adira and the Digibank app.
Inaugurated new general agencies in several Indonesian cities.
6. Integrate actions to combat climate change into Manulife Indonesia's business activities (SDG 13).
 - o Continued automation and paperless processes.
 - o Implemented work from office policy for employees in compliance with government regulations.
 - o Set up centralized AC on certain floors to accommodate overtime needs.
- Manulife Indonesia will continue to incorporate Sustainable Finance Action Plan in its activities, which will allow the company to consistently provide protection that is every day better for Indonesian families.*

Manulife Indonesia akan terus berupaya untuk mengimplementasikan Rencana Aksi Keuangan Berkelanjutan ("RAKB") dalam setiap aspek kegiatan Perusahaan yang dimiliki sehingga dapat secara konsisten memberikan kontribusi dalam memberikan perlindungan yang semakin hari semakin baik bagi banyak keluarga di Indonesia.

Penghargaan & Pengakuan

Awards and Recognition

PT Asuransi Jiwa Manulife Indonesia

Maret/March

The Iconomics Syariah Award 2022: The Best Sharia Unit Life Insurance dari Iconomics Research and Consulting.

The Iconomics Syariah Award 2022: The Best Sharia Unit Life Insurance from Iconomics Research and Consulting.

April/April

Unitlink Awards 2022 dari Media Asuransi:

Unitlink Awards 2022 from Media Asuransi:

- Peringkat 1 Kelompok Pendapatan Tetap Berdenominasi Dolar (Produk: Manulife Pendapatan Tetap Dolar)
- *Ranked 1st in Dollar-denominated Fixed Income Group (Product: Manulife Fixed Income Dollars)*
- Peringkat 2 Kelompok Saham Berdenominasi Dolar (Produk: Manulife Dana Ekuitas Indonesia-India Dollar)
- *Ranked 2nd in the Group of Dollar-Denominated Stocks (Product: Manulife Dana Ekuitas Indonesia-India Dollar)*
- Peringkat 4 Kelompok Campuran Syariah Berdenominasi Rupiah (Produk: Manulife Dana Berimbang Syariah)
- *Ranked 4th in Rupiah-denominated Sharia Mixed Group (Product: Manulife Sharia Balanced Fund)*

Juli/July

Top Corporate Social Responsibility of the Year 2022 dari TRASNCO dan Infobrand.

TOP CSR Awards of The Year 2022 by TRASNCO & Infobrand

September/September

Market Leader Asuransi Jiwa Indonesia 2022 dari Media Asuransi.

Life Insurance Market Leaders Award 2022 by Media Asuransi

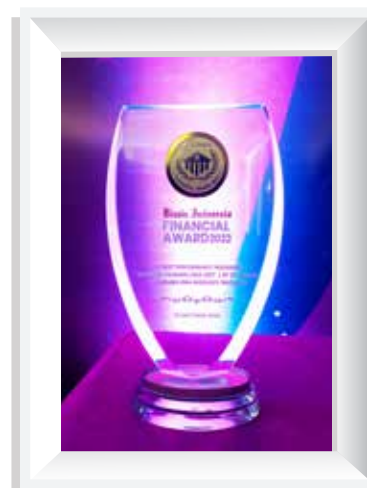
Oktober/October

2022 Insurance Award: Best Life Insurance Sharia Business Unit (UUS) 2022 with Equity of IDR250 Billion and Above, dari Media Asuransi.

Life Insurance Market Leaders Award 2022 by Media Asuransi 2022 Insurance Award: Best Life Insurance Sharia Business Unit (UUS) 2022 with Equity of IDR250 Billion and Above, by Media Asuransi.

Financial Award 2022: The Best Performance Insurance dari Bisnis Indonesia

Financial Award 2022: The Best Performance Insurance from Bisnis Indonesia



Penghargaan & Pengakuan

Awards and Recognition PT Manulife Aset Manajemen Indonesia

Penghargaan untuk MAMI

Awards for MAMI

Fund House of The Year dianugerahkan kepada MAMI oleh AsianInvestor.

Fund House of The Year was awarded to MAMI by AsianInvestor.

Best Fund House dianugerahkan kepada MAMI oleh Asia Asset Management.

Best Fund House was awarded to MAMI by Asia Asset Management.

Top Investment House in Asian Local Currency Bonds dianugerahkan kepada MAMI dari The Asset Benchmark Research.

Top Investment House in Asian Local Currency Bonds was awarded to MAMI by The Asset Benchmark Research.

Best Fund with Optimal Sharpe Ratio dianugerahkan kepada MAMI oleh Alpha Southeast Asia.

Best Fund with Optimal Sharpe Ratio was awarded to MAMI by Alpha Southeast Asia.

Penghargaan untuk reksa dana MAMI

Awards for our mutual funds

Manulife Saham Andalan menerima penghargaan Reksa Dana Saham Terbaik Periode 3 Tahun dengan Aset Di Atas Rp1 Triliun dari Majalah Investor – Infovesta.

Manulife Saham Andalan won the Best Equity Fund award in 3-year category with AUM above IDR1 trillion from Majalah Investor - Infovesta.

Manulife Dana Ekuitas Utama menerima penghargaan Reksa Dana Saham Terbaik Periode 3 Tahun dengan Aset Di Atas Rp500 Miliar - Rp1 Triliun dari Majalah Investor – Infovesta.

Manulife Dana Ekuitas Utama won the Best Equity Fund award in 3-year category with AUM above IDR500 billion – IDR1 trillion from Majalah Investor – Infovesta.

Manulife Obligasi Unggulan Kelas A menerima penghargaan Reksa Dana Pendapatan Tetap Terbaik Periode 3 Tahun dengan Aset Di Atas Rp1 triliun dari Majalah Investor – Infovesta.

Manulife Obligasi Unggulan Kelas A won the Best Fixed Income Fund award in 3-year category with AUM above IDR1 trillion from Majalah Investor - Infovesta.

Manulife Obligasi Unggulan Kelas A menerima penghargaan Reksa Dana Pendapatan Tetap Terbaik Periode 5 Tahun dengan Aset Di Atas Rp1 triliun dari Majalah Investor – Infovesta.

Manulife Obligasi Unggulan Kelas A won the Best Fixed Income Fund award in 5-year category with AUM above IDR1 trillion from Majalah Investor - Infovesta.

Reksa dana Manulife Saham Andalan menerima penghargaan Best Equity Fund Product 3 Year dari Bareksa Kontan.

Manulife Saham Andalan fund received the Best Equity Fund Product 3 Year from Bareksa Kontan.

Penghargaan untuk portofolio manajer kami

Awards for our portfolio managers

Dua penghargaan Most Astute Investor in Asian Local Currency Bonds dari The Asset Benchmark Research dianugerahkan kepada 2 (dua) orang portofolio manajer MAMI.

Most Astute Investor in Asian Local Currency Bonds awards from The Asset Benchmark Research were awarded to two MAMI portfolio managers.



Testimoni Tenaga Penjual

Sales Force Testimonials



Kristiana Anggriani

*Top Business Director
Agency Mega Star*

Setelah berganti karir dari posisi terakhir VP di perbankan dan memiliki 23 tahun pengalaman berkarir di Manulife, pada tahun 2022 gelar *Top Business Director* berhasil dicapai dan menjadi bagian perjalanan hidup yang tidak akan terlupakan bagi saya dan keluarga. Perjalanan menjadi seorang leader menjadikan saya sebagai pribadi yang bertumbuh dan mampu menjadi inspirasi bagi orang-orang di sekitar saya, sehingga saya pun mencapai gelar *Top of The Table 2022* setelah selama 10 tahun menjadi MDRT dan COT member. Terima kasih Manulife Indonesia yang sudah memberikan ruang bagi saya dan tim untuk bertumbuh, baik secara pribadi maupun profesional, bahkan memberikan kesempatan memperoleh pendidikan LUTCF, AEPP dan CFP yang sangat berguna dalam menunjang profesi saya.

After changing careers from my last VP position in banking and having 23 years of career experience at Manulife, in 2022 the title of Top Business Director was successfully achieved. It became an unforgettable part of life's journey for me and my family. Becoming a leader has made me a person who grows and can inspire those around me, resulting in my Top of The Table 2022 title after 10 years as an MDRT and COT member. Thank you Manulife Indonesia for providing opportunities for me and my team to grow, both personally and professionally, even providing opportunities to obtain LUTCF, AEPP, and CFP education which is very useful in supporting my profession.



Novena Amauri

*Business Director
Agency Jakarta Kairos*

Manulife Indonesia telah mengubah perjalanan hidup saya, baik karier maupun pengembangan diri ke arah yang lebih baik. Bergabung pada tahun 2016 hingga saat ini, merupakan keputusan yang sangat saya syukuri sampai dengan hari ini. Berbagai prestasi dan pencapaian telah saya raih bersama Manulife, di antaranya sebagai MDRT *qualifiers* selama 6 tahun, 2 kali sebagai TOT, 3 kali sebagai COT dan 1 kali sebagai MDRT. Melalui profesi ini, saya juga dapat membantu nasabah dalam memberikan edukasi serta solusi finansial yang sesuai dengan kebutuhan nasabah. Semoga Manulife Indonesia senantiasa menjadi sebuah Perusahaan yang semakin hari semakin baik dalam memberikan pelayanan serta inovasi produk bagi para nasabahnya.

Manulife Indonesia has changed my life both career-wise and person-wise, making me a better individual. Joined in 2016 until now, I will always be grateful for taking that first decision. I've had many accomplishments with Manulife, such as being a 6-year MDRT qualifier, 2 times TOT, 3 times COT, and 1-time MDRT. This profession also allows me to help customers, educate them, and offer them the financial solutions that they need. I hope Manulife Indonesia can continue to be every day better, giving better services and product innovations.



Sugianto Purnomo

*Business Director
Agency J.Ultima*

Selama 14 tahun bergabung sebagai tenaga pemasar di Manulife Indonesia, saya mendapatkan *support training* dan pengembangan diri yang sangat baik hingga kini saya di posisi Business Director. Manulife juga terus berupaya menjadi semakin baik dari segi kompensasi bisnis, *training*, & pengembangan produk. Hal tersebut menjadikan keputusan saya untuk berkarir di Manulife sebagai sebuah keputusan yang tepat. Saya berharap semua tim saya juga bisa terus berkembang dan mewujudkan cita-citanya bersama Manulife. Saya bangga menjadi bagian dari Manulife Indonesia karena dengan profesi ini saya dapat membantu banyak keluarga di Indonesia untuk memenuhi tujuan finansial mereka.

Throughout my 14-year career as an agent of Manulife Indonesia, I have always enjoyed their training support and excellent personal development programs that enable me to be in this position as a Business Director. Manulife has also been growing stronger in many areas, such as business rewards, training programs, and product development. This assures me that my decision to build a career with Manulife was the right decision to make. I hope my team can also grow and realize their goals with Manulife. I'm proud to be a part of Manulife Indonesia because this profession puts me in a position to help Indonesian families meet their financial goals.



**M. Rizael Duwi
Putra**

*Financial Specialist (FS)
PB Danamon*

Saya bangga berada di lingkungan Manulife sejak tahun 2019 karena setiap hari saya dapat selalu memberikan kebaikan dan perlindungan serta membantu mewujudkan masa depan yang lebih cerah bagi nasabah. Saya berterima kasih kepada Manajemen Manulife yang selalu melakukan *monitoring* dan membantu mengupgrade diri saya untuk menjadi lebih baik dari sebelumnya, serta memotivasi saya agar selalu punya mental juara untuk bersaing mendapatkan *reward* yang sangat fantastis. Bersama Manulife, satu per satu impian dan *goals* saya terwujud.

I'm proud to have been engaged with Manulife since 2019 because I can share goodness and protection every day and help my customers shape a better future. I am grateful to Manulife Management for always monitoring and upgrading myself to be better, and motivating me to have a winning mentality to compete for fantastic rewards. With Manulife, I make my dreams and goals come true, one step at a time.



Maya Wijayanti

Employee Benefits Sales

Saya bergabung dan memulai perjalanan karier di Manulife sejak tahun 2014. Saya mendapatkan banyak ilmu dalam pekerjaan ini dan dapat membantu para klien dalam memenuhi kebutuhan mereka. Selain itu, di Manulife, saya sangat bersyukur dapat merealisasikan mimpi-mimpi saya dan mencapai prestasi sebagai *Top Producer DPLK* pada tahun 2022 dan tahun-tahun sebelumnya sehingga saya bisa mendapatkan perjalanan conference ke beberapa negara serta mewujudkan impian membelikan rumah untuk anak saya. Bersama Manulife, saya berharap dapat terus menorehkan prestasi sebagai *Top Producer DPLK* dan mendapatkan kembali perjalanan conference di tahun-tahun berikutnya. Sukses selalu bersama Manulife!

I joined and started my career journey at Manulife in 2014. I gained a lot of knowledge in my work and was able to help my clients in fulfilling their needs. In addition, at Manulife, I am very grateful to be able to achieve my dreams and attain the achievement of Top Producer DPLK in 2022 and previous years so that I can get a conference trip to several countries and be able to buy a house for my child. I look forward to being Manulife's Top Producer DPLK and attending my next conferences. Let's keep up this success with Manulife!



**Muhammad Rizqi
Eka Putra**

Insurance Specialist (FS) PB DBS

Saya memulai karier dengan Manulife pada 24 Mei 2019. Lingkungan kerja yang sangat baik dan suportif, atasan dan tim yang sangat membantu dalam memecahkan berbagai permasalahan di lapangan, membuat saya merasa sudah berada di perusahaan yang tepat. Selain itu, Manulife selalu menjadi pelopor untuk menciptakan produk-produk yang mengikuti perkembangan zaman dan sejalan dengan kebutuhan, sehingga memudahkan saya sebagai tenaga pemasar di Bank DBS untuk memberikan solusi bagi perencanaan keuangan nasabah. Berbagai impian sudah saya capai, terutama menikmati pengalaman ke Luar Negeri gratis dari hasil pencapaian kinerja saya. Saya yakin masih banyak hal besar lainnya yang dapat saya capai ke depannya bersama Manulife.

My career in Manulife began on 24 May 2019. Having an excellent and supportive work environment, helpful bosses and team whenever I had any problems in the field make me feel I'm in the right place. More than that, Manulife has always been a pioneer of products that are up-to-date and suitably fit customers' needs, which makes my job easier as an Insurance Specialist at Bank DBS and in offering financial planning solutions to customers. I've also reached my own dreams, particularly free overseas trip that I earned from my performance. I believe that with Manulife many big things are still waiting for me.



Yuhandi
Financial Planner Sharia

Banyak pencapaian yang bisa saya capai dalam 2 tahun bergabung dengan Manulife, di antaranya menjadi member MDRT 2021, MDRT 2022, menjadi Top Case Nasional 2021, Top Recruiter 2nd Runner up 2021, Mini Conference Turkey 2021, Signature Star Osaka 2022, serta *Kick-off* Thailand 2022. *Next goal* yang mau saya capai adalah membantu lebih banyak lagi teman teman yang bergabung dengan New Legend Agency untuk mencapai impian mereka, baik dari segi *income*, karier, dan prestasi. Saya melihat ada 1 *segment mass market* yang menarik yaitu produk Syariah dengan premi yang sangat terjangkau, terutama bagi mereka yang belum meleak asuransi bisa memulai mendapatkan perlindungan finansial yang maksimal.

I've had many amazing moments in the two years since I first joined Manulife. I became a member of MDRT 2021, MDRT 2022, the Top Case National in 2021, Top Recruiter 2nd Runner Up 2021, attended a Mini Conference in Turkey 2021, Signature Star Osaka 2022, and Kick-Off Thailand 2022. My next goal is to get more friends to join the New Legend Agency so that they, too, can make their dreams come true be it income, career, and achievements. I also see Sharia as an exciting mass market segment because of the products' affordable premiums, especially for people who are yet familiar with insurance, while giving optimal financial protection.



Jeane Amerensi
Insurance Specialist (IS)
PB DBS

Saya bergabung pada tanggal 27 Juli 2021, Manulife bagi saya adalah rumah yang memberikan fasilitas yang lengkap dan juga tanggung jawab dalam memelihara semua fasilitas yang diberikan. Peran kami sebagai Insurance Specialist adalah memberikan solusi dan ketenangan pikiran kepada nasabah melalui program-program dari Manulife, di tengah kondisi ekonomi yang tidak pasti dan risiko-risiko hidup yang pasti terjadi. Harapan saya, Manulife akan menjadi perusahaan yang tetap eksis, maju, kuat, serta menjadi asuransi nomor 1 di dunia!

I joined Manulife on 27 July 2021 and I feel that it is a home that is not only well-furnished, but also instilling the responsibility to take care of its facilities. As an Insurance Specialist my role is to offer solutions and peace of mind to customers through Manulife programs amid economic uncertainties and life's risks. My wish for Manulife is for the company to continue in the business, grow, be even stronger, and be the world's number 1 insurance provider!



**Fina Habriyani
Musuma**
Financial Specialist (FS)
PB Danamon

Sejak bergabung dengan Manulife tahun 2019, banyak tantangan yang membuat saya berkembang dan membawa karier saya lebih baik dari sebelumnya. Sebagai seorang Financial Specialist, saya rutin melakukan *review* polis, selalu menelpon ataupun berkunjung ke rumah nasabah, dan ketika nasabah memiliki pertanyaan atau perlu bantuan terkait produk asuransi selalu saya jawab dengan jelas dan rinci; sehingga nasabah percaya bahwa tenaga pemasar Manulife dapat diandalkan. Selain itu, saya sering menghubungi bukan hanya untuk membahas asuransi, namun juga tentang hidup, keluarga, dan usaha mereka. Saya pun bahagia dapat menjadikan nasabah sebagai teman dekat atau layaknya saudara.

I joined Manulife in 2019 and since then I've had different challenges that propelled my growth and career. As a Financial Specialist, I always review their policies regularly, actively check in with them by phone or in-person visit, and to always provide clear and detailed answers to any question or assistance that customers require. That way, customers will see that Manulife's agents are truly dependable. I also frequently contact my customers not just to talk about insurance, but also life, family, or their business. I'm delighted to be able to treat my customers like close friends, or even family.

Testimoni Nasabah

Customer Testimonials



Irien Irianti

*Pegawai Swasta /
Private Sector Employee*

Saya sudah menjadi nasabah Manulife untuk asuransi kesehatan sejak 2018. Saya sangat puas dengan layanan yang diberikan oleh Manulife, mulai dari proses klaim yang lancar dan pelayanan agen saya, Mbak Mulyawati sangat dapat diandalkan dan beliau memberikan penjelasan mengenai produk yang sangat jelas. Semoga Manulife senantiasa mempertahankan pelayanan yang sudah baik selama ini.

I have been a Manulife's health insurance customer since 2018. I am highly satisfied with the services that Manulife demonstrates, from the seamless claim process to the services rendered by my very dependable agent, Mulyawati, who is always providing clear information about the products. I hope Manulife can keep up its excellent services.



Devina Christianto

*Wiraswasta /
Business Owner*

Berawal dari keinginan dan kesadaran saya untuk memiliki proteksi untuk diri sendiri jika terjadi sesuatu yang tidak diinginkan di tahun 2019, saya memutuskan untuk membeli produk asuransi kesehatan dan jiwa di Manulife. Produk yang sesuai dengan kebutuhan dan layanan tenaga pemasar yang sangat *helpful* membuat saya menetapkan pilihan kepada Manulife. Pengalaman klaim yang cepat dan *benefit* yang didapatkan sesuai polis membuat saya semakin nyaman dengan Manulife. Saya berharap Manulife Indonesia dapat membantu meningkatkan literasi asuransi di Indonesia sehingga lebih banyak masyarakat terproteksi.

I started seeking and became aware of the need for having a protection for myself in case of undesirable events in 2019, which led to my enrollment to Manulife's health and life insurance policies. I chose Manulife because their products fit my needs and thanks to the helpful services of their agents. My positive experience with quick claim process and having the benefits as promised makes me comfortable with Manulife. I hope Manulife Indonesia continue raising insurance literacy in Indonesia so that more Indonesians can be protected.

Testimoni Karyawan

Employee Testimonials



**Agassi
Fathurachman**

Anti-Money Laundering Compliance

Menurut saya, Manulife bukan sekadar tempat mencari nafkah, tetapi juga tempat saya belajar untuk menjadi orang yang semakin hari semakin baik. Bekerja di Manulife membantu saya untuk terus berkembang karena dipenuhi orang-orang yang sangat terbuka akan perubahan, serta kerja sama antar divisi atau departemen yang berjalan dengan baik. Kebijakan yang dimiliki pun sangat membantu para karyawannya, seperti *flexible hours* dan penerapan *work from home*, serta program *Internal Mobility* dimana memberi kesempatan kepada karyawan untuk mencoba tantangan baru.

Manulife to me is more than a place to make a living. It is also a place where I learn to be every day better. Working at Manulife helps me to grow because I'm surrounded by people who are so open to change, and I see how well people from different divisions and departments work together. Manulife also has policies that are very helpful for employees, such as flexible hours, work from home, and the Internal Mobility program, which allows employees to tackle fresh challenges.



Johan Al Rasyid

*Head of Agency
Recruitment & Productivity*

Saya merasa Manulife memiliki rasa kekeluargaan yang lebih hangat, walaupun saya masih terhitung baru 1,5 tahun bekerja di sini. Manulife juga sangat peduli dengan aktivitas *engagement* karyawan sehingga dapat terus memberikan *spirit* baru bagi saya dalam bekerja. Manulife memberikan pengalaman bekerja yang luar biasa positif dimana saya merasa perhatian dan dukungan yang diberikan sangat baik bagi pengembangan karir. Bersama dengan team manajemen di Agency, saya selalu diberikan kepercayaan dalam mengeksplorasi ide-ide baru serta selalu didukung dalam melakukan eksekusi di *working level*. Hal ini membuat saya merasa setiap tantangan yang diberikan dapat dicapai dengan lebih mudah karena adanya kebersamaan ini.

I feel a strong family bond in Manulife, despite only working here for 1.5 years. Manulife also takes a lot of care in employee engagement activities that can renew my work motivation. Manulife provides an amazingly positive work experience where the attention and support provided are very good for my career growth. Being part of the management team in the Agency, I got much trust to explore new ideas and support to execute those ideas at the working level. This camaraderie makes me feel that every challenge can be more easily tackled.



Meilia Sutanti

HRD Talent Acquisition

Dari awal tahun bergabung, sudah sangat terlihat rasa kekeluargaannya. Kesempatan untuk bekerja sama dengan regional juga terbuka lebar. Kami diberikan peluang untuk mengembangkan diri secara bebas, tapi bertanggung jawab. Tidak adanya perbedaan mencolok antara atasan dan bawahan karena dibukanya ruang untuk dapat bertukar pikiran dengan para petinggi, bahkan di level global. Perusahaan juga mau melihat keadaan karyawan dengan menyesuaikan benefit yang diberikan. Manulife juga menjunjung tinggi DEI – *Diversity, Equity & Inclusion* sehingga kami bebas dan nyaman untuk bekerja dan beraktifitas.

The sense of family is strong since my first year here. There are also ample opportunities to work with the regional office. We're given the chance to grow responsibly. There isn't really a gap between superiors and subordinates because of the open space to be able to exchange ideas with higher-ups, even at the global level. Manulife also ensures that it stays up to date and employee welfare is guaranteed by adjusting its benefits. Manulife also upholds DEI - Diversity, Equity, and Inclusion - which means we get to be who we are, and we can work comfortably.



**Yesi Yulianti
Djaelani**

*Product, Pricing, and
Inforce Management*

Saya sangat bersyukur karena selama 8 tahun bekerja, saya pernah mendapatkan kesempatan menjadi *Best of the Best Fantastic Manulifers* dan menyelesaikan ujian sertifikasi LOMA *Fellow, Life Management Institute (FLMI)*. Saya telah menjadi bagian dari team Product Development dengan melewati banyak tantangan, tetapi mendapatkan pengalaman yang berharga serta kesempatan yang luar biasa untuk terus berkembang dan belajar banyak hal untuk menjadi semakin lebih baik, secara profesional maupun personal. Semoga Manulife Indonesia tetap menjadi perusahaan asuransi yang selalu dapat diandalkan dalam memberikan perencanaan, perlindungan, dan kesejahteraan bagi masa depan banyak keluarga di Indonesia.

I am very grateful that during my 8 years with the company I have had the opportunity to become Best of the Best Fantastic Manulifers and completed the LOMA Fellow, Life Management Institute (FLMI) certification exam. As part of the Product Development team, I've had many challenges, but all of those came with valuable lessons and amazing growth opportunities. I've also learned a lot to be better, professionally and personally. I hope that Manulife Indonesia will continue to be a dependable insurance provider in giving planning solutions, and protection, and helping more Indonesian families sustain their welfare in the future.



**Yolanda Vanesa
Kaindeh**

Finance Tax

Selama di Manulife, saya merasakan suasana dan lingkungan kerja yang sangat kekeluargaan dan kebersamaan yang sangat kuat sehingga saya merasa nyaman dan *happy* bekerja di sini. Manulife adalah tempat bagi saya untuk belajar dan mengembangkan diri dengan berkolaborasi dengan berbagai macam orang. Dengan bekerja di Manulife, saya juga mendapatkan *opportunity* untuk ikut dalam program *Internal Mobility* yang mendukung karyawan untuk memiliki kesempatan mencoba *new challenge* serta menjadi lebih baik. Semoga ke depannya, saya dapat lebih berkontribusi untuk Manulife dengan menerapkan ilmu dan kemampuan yang saya miliki.

In Manulife, I've always felt strong sense of family and togetherness that make me feel comfortable and happy. Manulife is a place for me to learn and grow through the work we do with various people. By working at Manulife, I also get the opportunity to participate in an internal mobility program that supports employees to have the opportunity to try new challenges and become a better person. I look forward to using my knowledge and skills, also contributing more to Manulife.

Ikhtisar Kinerja Bisnis

Business Performance Highlights

73,8T

Aset Kelolaan

Assets Under Management

Aset kelolaan konsolidasi (AJMI + DPLK) 31 Desember 2022

Consolidated assets under management (AJMI + DPLK) 31 December 2022.

10,1 T

Pendapatan Premi Bersih

Manulife mencatatkan pendapatan premi bersih pada tahun 2022 sebesar Rp10,1 triliun.

Premium Income, NET

In 2022, Manulife booked Rp10.1 trillion of net premium income.

8,1 T

Klaim dan Manfaat yang dibayar

Manulife berkomitmen untuk membayarkan klaim sesuai dengan perjanjian yang disepakati dengan nasabah. Selama tahun 2022, Manulife telah membayarkan klaim sebesar Rp8,1 triliun.

Claims and Benefit

Manulife fulfills its obligation to the customers by paying claims of a total 8.1T in 2022.

41 T

Cadangan Teknis

Hingga akhir 2022, Manulife memiliki cadangan teknis sebesar Rp41 triliun. Kondisi ini sekaligus menegaskan komitmen perusahaan dalam memastikan jaminan perlindungan keuangan jangka panjang untuk seluruh nasabahnya di Indonesia.

Policy Reserves

Until the end of 2022, Manulife's policy reserves stood at Rp41 trillion. It asserts Manulife's commitment to ensuring long-term financial protection for all its customers in Indonesia.

587%

Modal Berbasis Risiko

Salah satu kekuatan finansial Manulife Indonesia ditunjukkan melalui Modal Berbasis Risiko atau Risk-Based Capital (RBC) sebesar 587%, atau melampaui batas minimum yang ditetapkan oleh pemerintah.

Risk-based Capital

Manulife Indonesia's financial strength is evidenced among others by its Risk-Based Capital (RBC) position that stood at 587% or far above the minimum level set by the government.

Kinerja Lini Bisnis

Business Line Performance



AGENCY

Hadirkan Solusi di Masa New Normal

Memasuki masa transisi ke rutinitas seperti sebelumnya, Manulife Indonesia berkomitmen untuk melayani nasabahnya dengan menghadirkan beragam solusi perlindungan yang sesuai dengan kebutuhan. Pada tahun 2022, sebagai upaya untuk semakin memudahkan nasabah, Manulife Indonesia meningkatkan layanan digital melalui kemitraan dengan Halodoc serta menghadirkan fitur baru pada *platform digital* MiAccount, yang memudahkan nasabah dalam mengelola maupun memantau polis mereka mulai dari melakukan *update* data kontak, perubahan alokasi dana investasi sampai pembayaran premi lanjutan secara *online*.

Pada tahun 2022, Manulife Indonesia memperluas jaringan kantor pemasaran dengan meresmikan kantor pemasaran Mandiri di Pontianak, Kalimantan Barat, yang diharapkan dapat menjangkau keluarga Indonesia lebih banyak lagi serta membantu mereka menjalani kehidupan semakin hari semakin baik serta terlindungi oleh solusi yang Manulife Indonesia berikan.

Dengan semakin bertambahnya nasabah Manulife di seluruh Indonesia, perekrutan agen-agen baru terus bertumbuh di tahun 2022 melalui upaya-upaya berikut, program Business Opportunity Seminar (BOS) virtual maupun dukungan digital melalui aplikasi MiLearn. Manulife Indonesia telah merekrut sebanyak lebih dari 6.000 agen baru dengan pertumbuhan lebih dari 5% di tahun 2022.

Saat ini Manulife Indonesia didukung oleh lebih dari 10.000 agen-agen profesional, 312 orang diantaranya tercatat sebagai agen berprestasi yang lolos sebagai kualifikasi sebagai Million Dollar Round Table (MDRT), penghargaan bertaraf internasional. Beberapa agen yang berprestasi tersebut bahkan 10 orang telah meraih gelar Top of The Table (TOT) gelar tertinggi untuk MDRT dan sebanyak 33 orang meraih gelar sebagai Court of The Table (COT). Pencapaian ini membuktikan komitmen Manulife Indonesia untuk membangun Agency yang berkualitas dan profesional untuk membantu memudahkan keluarga Indonesia dalam mengambil keputusan penting terkait finansial di dalam hidupnya.

AGENCY

Offering Solutions in the New Normal

It has been almost two years into the pandemic and Manulife InAs the society transitions back to normal, Manulife Indonesia stays committed to serving all customers by offering a variety of protection solutions that meet customers' needs. In 2022, to provide customers with ease of access, Manulife has upgraded its digital services by partnering with Halodoc and introduced new features on the MiAccount platform that allows customers to easily manage and monitor their policies, update contact data, change investment allocation, to pay for premiums online.

In 2022, Manulife Indonesia expanded its agency office network and inaugurated an agency office in Pontianak, West Kalimantan. The new addition is expected to reach more Indonesian families to help them make every day better and protected with solutions from Manulife Indonesia.

As Manulife is serving more customers throughout Indonesia, the recruitment of new agents continued in 2022. Recruitment programs were carried out, such as a virtual Business Opportunity Seminar (BOS) and professional development trainings and digital support, the MiLearn app. In total, Manulife Indonesia recruited over 6,000 new agents, more than 5% in 2022.

Today, Manulife Indonesia is supported by more than 10,000 professional agents, 312 of them are high-performing agents who are qualified in the Million Dollar Round Table (MDRT), an international recognition for select agents. Moreover, among MDRT agents, 10 agents have obtained Top of the Table (TOT), the highest accolade in MDRT, and 33 agents have obtained Court of the Table (COT). These achievements demonstrate Manulife Indonesia's commitment to build quality and professional Agency to make important financial decisions easier for Indonesian families.

EMPLOYEE BENEFITS

Senantiasa Mendukung Pemberi Kerja dalam Menjamin Kesejahteraan Karyawan

Dalam kondisi Indonesia yang belum sepenuhnya pulih dari pandemi, DPLK Manulife Indonesia tetap berkomitmen mendukung pemberi kerja dalam mewujudkan kesejahteraan karyawan.

Merujuk hasil survei Manulife Asia Care 2022, sebanyak 84% responden berpendapat bahwa memiliki perencanaan dana pensiun merupakan hal yang penting untuk dipersiapkan. Oleh sebab itu, DPLK Manulife Indonesia selalu berupaya untuk memberikan edukasi mengenai pentingnya perencanaan dana pensiun bagi perusahaan atau pemberi kerja, baik secara virtual maupun melalui tatap muka. Kegiatan ini juga merupakan salah satu wujud nyata dari misi DPLK Manulife Indonesia, yaitu menyediakan solusi keuangan hari tua guna membantu keluarga Indonesia untuk semakin hari semakin baik.

Sebagai salah satu penyedia program kesejahteraan karyawan terbesar di Indonesia, Manulife Indonesia hadir dengan berbagai solusi keuangan, di antaranya Program Dana Pensiun Lembaga Keuangan (PPIP & DKPK), Program Tabungan Karyawan (*Group Savings*), serta Asuransi Jiwa dan Kesehatan Kumpulan (*Group Life & Health*). Kami terus berupaya untuk memberikan pelayanan kesehatan yang optimal bagi karyawan dan pelayanan prima bagi nasabah. Guna semakin memudahkan nasabah Manulife Indonesia dalam mendapatkan akses layanan kesehatan sesuai kebutuhan, di mana pun berada, Manulife Indonesia bekerja sama dengan sekitar 1.140 rumah sakit rekanan, klinik, klinik gigi, dan lab yang tersebar di seluruh nusantara. Selain itu, untuk memberikan layanan yang semakin baik, pada tahun ini DPLK Manulife Indonesia mengimplementasikan *e-stamp* sebagai pengganti materai fisik dan pemisahan manfaat pensiun (DPLK) dan manfaat lainnya (DKPK) sebagai bentuk kepatuhan DPLK Manulife terhadap regulasi Otoritas Jasa Keuangan (OJK).

Aset DPLK

> 22,1 T

> 2.471 Perusahaan/*Companies*

> 603 Ribu karyawan/*employees*

*data per Desember 2022/ **data as of December 2022*

Pada tahun 2022, DPLK Manulife Indonesia berhasil mencapai Total Aset Kelolaan (AUM) sebesar lebih dari Rp22,1T dan melayani 603.246 karyawan di 2.471 grup perusahaan. DPLK Manulife melaksanakan kewajiban kepada nasabah dengan membayarkan klaim di tahun ini senilai Rp4T. Hal ini membuktikan bahwa DPLK Manulife Indonesia merupakan salah satu DPLK terpercaya di Indonesia.

EMPLOYEE BENEFITS

Supporting Employers to Realize Employee Welfare

In conditions where Indonesia has not fully recovered from the pandemic, Manulife Indonesia Financial Institution Pension Fund (DPLK) remains committed to supporting employers in realizing employee welfare.

Referring to the results of the Manulife Asia Care 2022 survey, as many as 84% of respondents recognize that having a pension plan is very important to prepare. Therefore, DPLK Manulife Indonesia always strives to provide education on the importance of pension fund planning for companies or employers, virtually and face-to-face. That is part of DPLK Manulife Indonesia's mission to provide old-age financial solutions to help Indonesian families every day better.

As one of the large welfare programs in Indonesia, Manulife Indonesia offers various financial solutions, including the Financial Institution Pension Fund Program (PPIP & DKPK), Group Savings, and Group Life & Health. We will continue to strive to provide optimal health services for employees and excellent services for customers. To make it easier for Manulife Indonesia's customers to access health services as needed, wherever they are, Manulife Indonesia works with around 1,140 hospital partners, health clinics, dental clinics, and medical laboratories throughout Indonesia. In addition, to improve its services, this year, DPLK Manulife Indonesia started to implement e-stamp to replace physical stamps and, to comply with the Financial Services Authority (OJK) regulations, separate its pension benefits (DPLK) plans from other benefits (DKPK).

In 2022, DPLK Manulife Indonesia's Assets Under Management (AUM) exceeded Rp22.1 trillion, serving 603,246 employees under 2,471 company groups. DPLK Manulife fulfills its obligations to customers by paying claims this year worth Rp4T. That proves that DPLK Manulife Indonesia is one of the most trusted DPLKs in Indonesia.

PARTNERSHIP BUSINESS

Fulfilling Customers' Diverse Needs through Partnerships

Manulife Indonesia continues to optimize the potential of its Partnership Business through cooperation with bank and non-bank institutions to reach out and protect more Indonesian families. While challenges have remained during the transition and recovery from the pandemic, Manulife Indonesia Partnership Business has stayed productive and become every day better.

Manulife Indonesia's strategic partnership with Bank Danamon first forged in 2012, has been extended to 2036. Under the auspices of the partnership, these reputable financial institutions develop and create tailored and wide-ranging solutions. One of them is Proteksi Prima Pendapatan Berencana (PPPB), launched in 2022, an individual endowment product with various benefits and premium payment options of lump-sum or five-year payment for an insured period of 20 years.

Manulife Indonesia also maintains a thriving partnership with Bank DBS Indonesia since 2016. There were several solutions launched in 2022 as the result of Manulife and Bank DBS cooperation, namely MiTreasure Whole Life Legacy (MiWILL), MiTreasure Future Smart Assurance (MiTRUST), and MiFirst Life Protector (MiFLIP). Each solution answers a specific need, to help customers achieve their different financial goals. MiFLIP, for example, is a life insurance product that offers easy registration through the Digibank application, with flexibility for customers to determine premiums starting from Rp50,000.

PARTNERSHIP BUSINESS

Memperluas Jangkauan Nasabah Melalui Kemitraan

Manulife Indonesia terus mengoptimalkan potensi Partnership Business melalui kemitraan dengan institusi perbankan dan non-bank, demi menjangkau serta melindungi lebih banyak keluarga di Indonesia. Dalam masa peralihan dan pemulihan dari pandemi, berbagai tantangan masih harus dihadapi, tetapi Partnership Business Manulife Indonesia tetap menunjukkan kinerja produktif yang semakin hari semakin baik.

Kemitraan strategis Manulife Indonesia dengan Bank Danamon terjalin sejak tahun 2012 dan telah diperpanjang hingga tahun 2036. Melalui kemitraan ini, kedua institusi keuangan terkemuka terus mengembangkan dan menyediakan solusi yang diciptakan secara khusus dan beragam. Salah satunya yang tercipta pada tahun 2022 adalah Proteksi Prima Pendapatan Berencana (PPPB), produk asuransi jiwa dwiguna individu (endowment) yang memberikan berbagai manfaat, dengan pilihan pembayaran premi sekaligus atau 5 tahun untuk masa pertanggung jawaban hingga 20 tahun.

Manulife Indonesia juga bekerjasama dengan Bank DBS Indonesia sejak tahun 2016 dan kemitraan ini kian menguat. Sejumlah solusi diluncurkan pada tahun 2022 sebagai hasil kemitraan Manulife dengan Bank DBS, yaitu MiTreasure Whole Life Legacy (MiWILL), MiTreasure Future Smart Assurance (MiTRUST), serta MiFirst Life Protector (MiFLIP). Masing-masing solusi dihadirkan sesuai dengan kebutuhan yang spesifik, untuk membantu nasabah meraih tujuan finansial yang berbeda-beda. MiFLIP, misalnya, merupakan produk asuransi jiwa yang menawarkan kemudahan registrasi melalui aplikasi Digibank, dengan fleksibilitas bagi nasabah untuk menentukan premi mulai dari Rp50.000.

Melalui kanal distribusi *partnership business* (bancassurance), Manulife Indonesia senantiasa mewujudkan komitmen untuk dapat melindungi keluarga Indonesia, membantu memudahkan keputusan, dan membuat hidup menjadi lebih baik.

UNIT SYARIAH

Terus Beradaptasi dan Berinovasi dalam Menghadirkan Solusi Keuangan Berbasis Syariah

Perkembangan industri asuransi syariah di Indonesia memiliki potensi yang besar untuk bertumbuh semakin pesat di masa depan. Hal ini sejalan dengan data statistik dari Industri Keuangan Non-Bank (INKB) Syariah yang mencatat kontribusi bruto mengalami pertumbuhan hingga 16,38% dari Rp23,69 triliun menjadi Rp27,57 triliun pada Desember 2022. Dengan aset berjumlah Rp1,34 triliun, Unit Syariah Manulife Indonesia telah membayarkan klaim nasabah sebesar Rp40,4 milyar dan dengan kenaikan klaim sebesar 12,8% (yoy) dibandingkan dengan tahun 2021.

Saat ini Unit Syariah Manulife Indonesia didukung oleh 5.339 tenaga pemasar yang telah memiliki lisensi syariah yang tersebar di 30 lokasi kantor pemasaran, serta bekerja sama dengan Bank Danamon Indonesia. Kami senantiasa berharap dapat memenuhi kebutuhan nasabah akan

Through Partnership Business (Bancassurance) as a distribution channel, Manulife Indonesia consistently realizes its commitment to protecting Indonesian families, making decisions easier, and lives better.

SHARIA UNIT

Adapt and Innovate to Deliver Sharia Financial Solutions

The development of the sharia insurance industry in Indonesia has great potential to grow even faster in the future. This is in line with statistical data from the Sharia Non-Bank Financial Industry (INKB) which recorded gross contributions growing by 16.38% from Rp23.69 trillion to Rp27.57 trillion in December 2022. With assets totaling IDR 1.34 trillion, Manulife Indonesia's Sharia Unit has paid customer claims of IDR 40.4 billion and with an increase in claims of 12.8% (yoy) compared to 2021.

Today, Manulife Indonesia Sharia Unit is supported by 5,339 sharia licensed sales forces under 30 agencies and Bank Danamon Indonesia. Manulife Indonesia seeks to meet customers' needs for sharia-based financial solutions that are founded upon the mutual assistance principle enabled by the Tabarru fund.

The high level of customer trust in sharia insurance products throughout 2022 can be seen from the growth of The RBC of Tabarru fund as of December 2022 increased to 757%, well above the government's statutory minimum.

In addition, in 2022, Manulife Indonesia's Sharia Unit also won several awards, including The Best Sharia Unit Life Insurance from Iconomics Syariah Award and Best Life Insurance Sharia Business Unit with equity of Rp250 billion and above from Insurance Media.

Various initiatives will continue to be carried out, including increasing the number of sharia licensed marketers and providing various sharia financial education through the ManuSyah Berkah community to increase public literacy about sharia insurance. Manulife Indonesia's Sharia Unit will continue to adapt and innovate to meet the needs of the Indonesian people.

MANULIFE ASET MANAJEMEN INDONESIA

Until end of 2022, PT Manulife Aset Manajemen Indonesia ("MAMI") consistently maintained its position at the first rank of investment management companies in Indonesia with its largest mutual fund AUM of IDR 45.7 trillion and a market share of 9.0%. MAMI's total AUM was recorded at IDR 100.9 trillion. MAMI has 33 mutual funds, 59 segregated mandates, and 2 Investment Advisor Contracts.

Last year, MAMI continued to expand its distribution channels by adding a new distribution partner, namely Bank Central Asia. Hence, by the end of 2022 MAMI has established partnership with 34 distribution partners consisting of 22 bank partners and 12 non-bank partners.

solusi keuangan syariah yang berlandaskan tolong menolong melalui Dana Tabarru.

Tingginya tingkat kepercayaan nasabah terhadap produk asuransi syariah sepanjang tahun 2022 terlihat dari pertumbuhan RBC dana Tabarru per Desember 2022 yang mencapai 757%, melampaui batas minimum yang ditetapkan oleh pemerintah.

Selain itu, pada tahun 2022, Unit Syariah Manulife Indonesia juga berhasil meraih beberapa penghargaan, diantaranya The Best Sharia Unit Life Insurance dari Iconomics Syariah Award dan Best Life Insurance Unit Usaha Syariah dengan ekuitas Rp250 miliar ke atas dari Media Asuransi. Beragam inisiatif akan terus dilakukan, diantaranya dengan meningkatkan jumlah tenaga pemasar berlisensi syariah serta memberikan berbagai edukasi keuangan syariah melalui komunitas ManuSyah Berkah untuk meningkatkan literasi masyarakat mengenai asuransi syariah. Unit Syariah Manulife Indonesia akan terus beradaptasi dan berinovasi untuk menjawab kebutuhan masyarakat Indonesia.

MANULIFE ASET MANAJEMEN INDONESIA

Hingga akhir tahun 2022, PT Manulife Aset Manajemen Indonesia ("MAMI") secara konsisten mempertahankan posisinya di peringkat teratas dalam daftar perusahaan manajer investasi dengan AUM reksa dana terbesar di Indonesia, tercatat sejumlah Rp 45,7 triliun dan pangsa pasar 9,0%. Total dana kelolaan (AUM) MAMI tercatat sebesar Rp 100,9 triliun. MAMI mengelola 33 reksa dana, 59 Kontrak Pengelolaan Dana (KPD), dan 2 Kontrak Penasihat Investasi.


Tahun lalu, MAMI masih terus memperluas jalur distribusinya dengan menambah mitra distribusi baru, yaitu Bank Central Asia. Dengan demikian, pada akhir tahun 2022, MAMI telah bekerja sama dengan 34 mitra distribusi yang terdiri dari 22 mitra bank dan 12 mitra non-bank.

Selain itu, MAMI terus berupaya meningkatkan pengalaman pelanggan dalam berinvestasi bersama MAMI. Tahun lalu, MAMI meluncurkan iFUNDS yang merupakan transformasi dari klikMAMI.

MAMI juga memiliki komitmen yang kuat untuk meningkatkan literasi keuangan masyarakat Indonesia. Beragam aktivitas edukasi dilakukan oleh MAMI untuk berbagai lapisan masyarakat, baik masyarakat umum, mahasiswa, investor, dll. Aktivitas edukasi di tahun lalu sukses menambah 492 ribu investor baru. Dengan demikian, MAMI dipercaya oleh hampir 2 juta investor ritel dan institusi.

In addition, MAMI continuously strives to improve its customer experience. Last year, MAMI launched iFUNDS, a new transformation of klikMAMI.

MAMI also has a strong commitment to increasing the financial literacy of Indonesian people. Various educational activities are carried out by MAMI for various population group, such as the general public, students, investors, etc. Last year, educational activities successfully added 492 thousand new investors. As a result,, MAMI is trusted by nearly 2 million retail and institutional investors.

 **TOTAL AUM**

100,9T

33 Reksa Dana/ *Mutual Funds*

59 KPD/ *Segregated Mandates*

**data per Desember 2022/ *data as of December 2022*

Ikhtisar Keuangan

Financial Highlights

PT ASURANSI JIWA MANULIFE INDONESIA DAN ENTITAS ANAKNYA

PT ASURANSI JIWA MANULIFE INDONESIA AND ITS SUBSIDIARIES

Disajikan dalam ribuan Rupiah, kecuali dinyatakan lain / Expressed in thousands of Rupiah, unless otherwise stated

LAPORAN POSISI KEUANGAN KONSOLIDASIAN/

CONSOLIDATED STATEMENT OF FINANCIAL POSITION

ASET/ASSETS	2022	2021
Investasi / Invested Assets		
Dana Jaminan / Statutory Funds	1.518.298.579	1.336.007.542
Deposito Berjangka / Time Deposits	6.344.976.384	5.436.452.999
Portofolio Surat Berharga/ Marketable Securities	43.150.099.658	45.538.200.079
Penyertaan Langsung / Direct Investments	698.944.978	715.366.775
Total Investasi / Total Invested Assets	51.712.319.599	53.026.027.395
Bukan Investasi / Non Invested Assets		
Kas dan Bank / Cash and Banks	687.866.525	553.956.028
Piutang Premi, neto/ Premium Receivables, net	307.880.862	224.445.283
Piutang Hasil Investasi / Investment Income Receivables	559.044.871	547.501.385
Piutang Pihak Berelasi / Due from Related Parties	20.178.638	19.623.661
Piutang dan Aset Reasuransi / Reinsurance Receivables and Assets	1.011.384.004	860.582.735
Piutang Lainnya, neto / Other Receivables, net	201.930.734	251.633.001
Beban Dibayar Dimuka dan Uang Muka / Prepayments and Advances	111.787.946	83.535.516
Tagihan Pengembalian Pajak / Claims for Tax Refund	130.324.591	96.134.133
Pinjaman Karyawan / Loans to Employees	24.984.587	29.841.750
Pinjaman Pemegang Polis / Policyholders' Loans	803.733.126	785.314.273
Aset Pajak Tangguhan, neto / Deferred Tax Assets, net	20.546.105	19.450.573
Aset Tetap, neto / Fixed Assets, net	314.132.077	311.087.515
Aset Hak Guna, neto / Right of Use Assets, net	46.378.438	71.780.922
Aset Lain-lain, neto / Other Assets, net	4.208.860.192	4.400.462.279
Total Aset Bukan Investasi / Total Non Invested Assets	8.449.032.696	8.255.349.054
TOTAL ASET / TOTAL ASSETS	60.161.352.295	61.281.376.449

Disajikan dalam ribuan Rupiah, kecuali dinyatakan lain / Expressed in thousands of Rupiah, unless otherwise stated

LIABILITAS, DANA PESERTA DAN EKUITAS / LIABILITIES, PARTICIPANTS' FUND AND EQUITY

2022

2021

Liabilitas / Liabilities

Liabilitas Kontrak Asuransi / Insurance Contract Liabilities

Utang Klaim / Claims Payable	637.526.725	671.630.608
Liabilitas Manfaat Polis Masa Depan / Liabilities for Future Policy Benefits	40.240.104.763	40.859.445.214
Cadangan Atas Klaim yang Sudah Diterima Tetapi Belum Disetujui / Reserve for Claims Reported but Not Yet Approved (RBNA)	189.512.411	210.207.913
Cadangan Atas Klaim yang Terjadi Tetapi Belum Dilaporkan / Reserve for Claims Incurred but Not Yet Reported (IBNR)	153.216.392	132.700.718
Premi Yang Belum Merupakan Pendapatan / Unearned Premiums	435.901.272	409.448.176
Kontribusi yang Belum Menjadi Hak / Unearned Contributions	1.854.794	1.352.943
Ujrah yang Belum Menjadi Hak, neto / Unearned Ujrah, net	5.872.105	5.126.926
Total Liabilitas Kontrak Asuransi / Total Insurance Contract Liabilities	41.663.988.462	42.289.912.498

Liabilitas lainnya / Other Liabilities

Utang Pihak Berelasi / Due to Related Parties	547.417.115	245.842.417
Utang Reasuransi / Reinsurance Payables	502.308.980	352.597.583
Utang Komisi / Commissions Payable	113.575.111	123.352.389
Nilai Aset Neto yang Diatribusikan ke Pemegang Unit / Net Assets Value Attributable to Unit-Holders	38.414.697	502.028.587
Akrual dan Utang Lain-lain / Accrued and Other Payables	1.131.750.520	1.049.200.595
Liabilitas Sewa / Lease Liabilities	50.411.880	79.159.917
Utang Pajak / Taxes Payable	65.070.205	64.441.379
Titipan Premi / Premium Deposits	142.291.734	138.151.256
Liabilitas Imbalan Kerja Karyawan / Employee Benefits Liability	140.971.580	110.299.552
Liabilitas Pajak Tangguhan / Deferred Tax Liability	152.985.857	208.742.108
Total Liabilitas Lainnya / Total Other Liabilities	2.885.197.679	2.873.815.783
TOTAL LIABILITAS / TOTAL LIABILITIES	44.549.186.141	45.163.728.281

DANA PESERTA / PARTICIPANTS' FUND

579.098.790

509.597.566

Ekuitas / Equity

Modal Saham / Share Capital	389.200.000	389.200.000
Tambahan Modal Disetor / Additional Paid-in Capital	(54.142.624)	(54.142.624)
Agio Saham / Paid-up Capital in Excess of Par Value	1.221.639	1.221.639
Penghasilan Komprehensif Lain / Other Comprehensive Income	2.115.940.140	3.119.325.340
Cadangan Umum / Appropriated for General Reserve	525.000	500.000
Laba Ditahan / Unappropriated retained earnings	13.512.977.234	13.684.460.991
Pembayaran Dividen / Dividend Paid	(972.222.000)	(1.570.000.000)
Kepentingan Non Pengendali / Non-Controlling Interest	39.567.975	37.485.256
TOTAL EKUITAS / TOTAL EQUITY	15.033.067.364	15.608.050.602
TOTAL LIABILITAS, DANA PESERTA DAN EKUITAS / TOTAL LIABILITIES, PARTICIPANTS' FUND AND EQUITY	60.161.352.295	61.281.376.449

LAPORAN LABA RUGI KONSOLIDASIAN DAN PENGHASILAN KOMPREHENSIF LAINNYA*CONSOLIDATED STATEMENTS OF PROFIT OR LOSS AND OTHER COMPREHENSIVE INCOME***PENDAPATAN / REVENUES****2022****2021***Pendapatan Premi Bruto / Gross Premium Income*

Premi Tunggal / <i>Single Premium</i>	104.418.266	75.212.700
Unit Linked / <i>Unit Linked</i>	3.527.389.294	6.155.988.987
Premi Tradisional Tahun Pertama / <i>First Year Traditional Premium</i>		
Kumpulan / <i>Group</i>	47.509.120	66.935.416
Individu / <i>Individual</i>	1.432.964.542	1.113.988.980
Premi Tradisional Lanjutan / <i>Renewal Traditional Premium</i>		
Kumpulan / <i>Group</i>	253.631.239	235.311.044
Individu / <i>Individual</i>	5.130.985.026	4.824.999.058
Pendapatan Premi Bruto / <i>Gross Premium Income</i>	10.496.897.487	12.472.436.185
Dikurangi / <i>Less</i>		
Premi Reasuransi / <i>Reinsurance Premiums</i>	(350.068.230)	(329.257.661)
Perubahan atas Premi yang Belum Merupakan Pendapatan / <i>Changes in Unearned Premiums</i>	(26.453.096)	(29.466.164)
Pendapatan Premi, neto / <i>Net Premium Income</i>	10.120.376.161	12.113.712.360
Pendapatan Operasional Lain / <i>Other Operating Income</i>	1.493.274.531	1.211.986.941
Pendapatan Investasi, neto / <i>Net Investment Income</i>	1.045.719.358	2.780.372.723
TOTAL PENDAPATAN / <i>TOTAL REVENUES</i>	12.659.370.050	16.106.072.024

BEBAN / EXPENSES

Klaim dan Manfaat / <i>Claims and Benefits</i>	8.069.585.842	8.989.932.926
Pemulihan Klaim dari Reasuransi / <i>Reinsurance Claim Recoveries</i>	(364.392.750)	(399.805.453)
Perubahan Estimasi Aset Reasuransi / <i>Changes in Estimated Reinsurance Assets</i>	17.042.011	(19.665.079)
Perubahan Liabilitas Manfaat Polis Masa Depan, IBNR dan RBNA / <i>Changes in Liabilities for Future Policy Benefits, IBNR and RBNA</i>	(633.098.673)	2.993.581.943
Perubahan Ujrah yang Belum Menjadi Hak / <i>Changes in Unearned Ujrah</i>	6.772.592	3.230.440
Pemasaran / <i>Marketing</i>	2.296.886.406	2.267.534.372
Umum dan Administrasi / <i>General and Administrative</i>	1.503.591.061	1.213.381.808
Laba yang Diatribusikan ke Pemegang Unit / <i>Gain Attributable to Unit-Holders</i>	429.151	14.383.637
Beban (Pendapatan) Lain-Lain, neto / <i>Other (Income) Expenses, net</i>	69.732.460	(88.980.186)
TOTAL BEBAN / <i>TOTAL EXPENSES</i>	10.966.548.100	14.973.594.408

LABA SEBELUM BEBAN PAJAK FINAL DAN PAJAK PENGHASILAN / INCOME BEFORE FINAL TAX AND INCOME TAX EXPENSE**1.692.821.950****1.132.477.616**Beban Pajak Final / *Final Tax Expense*

(198.675.040)

(267.185.670)

LABA SEBELUM BEBAN PAJAK PENGHASILAN / INCOME BEFORE INCOME TAX EXPENSE**1.494.146.910****865.291.946**Beban Pajak Penghasilan / *Income Tax Expense*Kini / *Current*

(67.275.785)

(73.140.641)

Tangguhan / *Deferred*

1.343.957

2.771.167

Beban Pajak Penghasilan / *Income Tax Expense*

(65.931.828)

(70.369.474)

LABA TAHUN BERJALAN / INCOME FOR THE YEAR**1.428.215.082****794.922.472**Penghasilan Komprehensif Lain / *Other Comprehensive Income*

(1.021.596.320)

370.113.647

TOTAL PENGHASILAN KOMPREHENSIF TAHUN BERJALAN / TOTAL COMPREHENSIVE INCOME FOR THE YEAR**406.618.762****1.165.036.119**Penghasilan Komprehensif Tahun Berjalan yang Dapat Diatribusikan Kepada: / *Comprehensive Income for The Year Attributable to:*Pemilik Entitas Induk / *Equity Holders of The Parent Entity*

395.156.043

1.154.800.408

Kepentingan Non-Pengendali / *Non-Controlling Interest*

11.462.719

10.235.711

TOTAL / TOTAL**406.618.762****1.165.036.119**

Jaringan Kantor Pemasaran

Marketing Offices

KANTOR PUSAT

Sampoerna Strategic Square, North Tower Lt. GF dan South Tower Lt 3-14 | Jl. Jenderal Sudirman Kav. 45-46. Jakarta 12930.

Customer Contact Center: 021-2555 7777, Bebas pulsa & khusus wilayah di luar kode area Jakarta: 0800-1-606060

Email: CustomerServiceID@manulife.com

KANTOR PEMASARAN

BALI

Komplek Sanur Raya No. 17
(Komplek KFC) Jl. By Pass Ngurah Rai
Sanur, Denpasar, Bali 80228
Telp. 0361-281113

BANDA ACEH

Jl. Jendral Ahmad Yani No. 37
Peunayong, Banda Aceh 23122
Telp. 0651-638124

BANDUNG

Jl. Asia Afrika No. 142
Bandung 40261
Telp. 022-4202058

BATAM

Komp. Ruko Mahkota Raya
Blok A No. 18 Batam Center
Batam 29462
Telp. 0778-7483020

BOGOR

Komplek Ruko Villa Indah Padjajaran
Jl Raya Padjajaran No 88 Blok I-J
Kelurahan Babakan
Kecamatan Bogor Tengah
Bogor 16153
Telp. 0251-8359527

MAKASSAR

Jl. Jenderal Sudirman No. 50
Makassar 90113
Telp. 0411-3627813

MALANG

Jl. Wilis No.12
Malang 65115
Telp. 0341-567222

MEDAN

Podomoro City Deli Lantai Dasar
Jl Putri Hijau/Guru Patimpus No 1 OPQ
Kel Kesawan, Kec Medan Barat
Medan 20111
Telp. 061-4563003

PALU

Jl. Dr. Moh. Hatta No 20
Kelurahan Besusu Tengah
Kecamatan Palu Timur
Kota Palu
Telp. 0451-457734

PONTIANAK

Komplek Mega Mall
Jl. A. Yani No. 12A – 12B
Kel. Benua Melayu Darat
Kec. Pontianak Selatan
Pontianak 78124
Telp. 0561- 737013

SEMARANG

Jl. Pandanaran No. 16-18
Semarang 50241
Telp. 024-8415609

SINGKAWANG

Jl. Pangeran Diponegoro No. 14
Kel. Pasiran Kec. Singkawang Barat
Singkawang 79123
Telp. 0562-638657, 631537

SURABAYA

Pakuwon Tower, Tunjungan Plaza 6
LG, Lt . 28 - Lt. 29
Jl. Embong Malang No. 21 - 31
Surabaya 60261
Telp. 031-28954100

TANGERANG

Ruko BIDX Blok A No. 1-2
Jl. Pahlawan Seribu,
Bumi Serpong Damai
Tangerang 15321
Telp. 021-5376189

YOGYAKARTA

Jl. HOS Cokroaminoto No. 153
Yogyakarta 55244
Telp. 0274-620300

KANTOR PEMASARAN MANDIRI

BATAM

LKG GOLDEN DRAGON

PT Mahaputra Digjaya Abadi
Ruko Permata Niaga Blok C No. 27
Bukit Indah Sukajadi, RT/RW 001/001
Kel. Sukajadi, Kec. Batam, Batam
29432
Telp. 0778-4083559

CIREBON

MULYA PUTRI AGENCY

Hotel Aston, Jalan Brigjen Darsono
No.12C
RT. 024 RW 005, Kertawinangun
Kecamatan Kedawung
Cirebon, Jawa Barat 45132
Telp. 0231-8290090

DENPASAR

ANDROMEDA

Jl. Gatot Subroto II B No. 7A
Dangin Puri Kaja,
Denpasar Utara 80234
Telp. 0858 9307 1620

JAKARTA

LANGKAH KEMENANGAN GROUP

PT Langkah Kemenangan
Sampoerna Strategic Square
North Tower 14th Fl. Jl. Jend. Sudirman
Kav-45-46, Jakarta 12930
Telp. 021-21572705

PROWEALTH

PT Profesional Kaya Mandiri
Jl. Sultan Iskandar Muda Nomor 28G
Kebayoran Lama Selatan, Jakarta
Selatan 12930
Telp. 021-50868877

BILLION AGENCY

PT Billionagency Sukses
Indonesia
The Collective Space, Jl. Tebet Utara
Dalam No.3
Jakarta Selatan 12820
Telp. 021-22835661

MAN JKT

PT Visi Sarana Nusantara
Sampoerna Strategic Square
North Tower 6th Fl
Jl. Jend. Sudirman Kav. 45 - 46
Jakarta 12930
Telp. 021-39711123

JAMBI

GA JAMBI

Jl. KH Ahmad Dahlan No 07 RT 009,
Kelurahan Beringin, Kecamatan Pasar
Jambi 36112
Telp. 0812 7836 380

MALANG

GA CAN

PT Crown Anugerah Nusantara
Ruko Trowulan Square Kav 24
Jl Candi Sari Utara
Mojolangu, Lowokwaru
Malang, Jawa Timur
Telp. 0812 3310 230

MANADO

GA MANADO

PT Tiga Pilar Manado
Grand Kawanua International City
Cluster Case de Viola Blok HI-11
Jl. A.A. Maramis Mapanget
Manado 95122
Telp. 0813 5488 3275

MEDAN

GREAT SUCCESS AGENCY

PT Komunitas Sukses Bersama
Jl. Prof HM Yamin, SH No 32
Kelurahan Sidodadi, Kecamatan
Medan Timur
Medan 20234
Telp. 061-42772821

NEW LEGEND AGENCY

PT Cipta Legenda Internasional
Komplek Medan Mega Trade Center
Blok K No. 23, Deli Serdang
Telp. 0813 6154 9899

BRIGHT STAR - MEDAN

PT Visioner Sarana Nusantara
Jl. Cemara, Komplek Pertokoan Grand
Cemara, No. 88 AX & 88 AY, Sampali
Percut Sei Tuan, Deli Serdang
Sumatera Utara 20371
Telp. 061-80083188

PONTIANAK

ROYAL STAR

PT Perintis Anugerah Sejahtera
Jl A Yani Komplek Ruko Ayani Mega
Mall Blok G No 37
Akcaya, Pontianak Selatan
Pontianak, Kalimantan Barat 78123
Telp. 0561-812614

SURABAYA

INFINITE DREAM

PT IDream Finansial Konsultan
Jl. Ambengan No.67, Tambaksari
Surabaya 60272
Telp. 0822 2183 8294

ONE VISION

PT Satu Visi Sukses Bersama
Voza Tower, 8th Fl.
Jl. HR Muhammad No. 31
Sonokwijenan, Sukomanunggal
Surabaya, Jawa Timur
Telp. 0818 309 331

MAN SURABAYA

PT. Infinite Manajemen Konsultan
Ruko Puncak Dharmahusada 7N
Jl. Dr. Ir. H. Soekarno No 30 – 32
Surabaya 60114
Telp. 031-99925611

SEMARANG

PLATINUM ONE VISION

PT Platinum Anugrah Karya Cipta
Ruko Peterongan Plaza B-7, Jl. MT
Haryono 719
Semarang 50242
Telp. 024-8418686/ 8412820

SOLO

GA SOLO GRACE

PT Tentrem Sejahtera Abadi
Jl. Dr. Rajiman No. 301
Kelurahan Panularan, Kecamatan
Laweyan, Surakarta
Telp. 0821 3321 3908

TANGERANG

ULTIMATE DREAM

PT Rashey Avodah Layehovah
Paramount Serpong, Ruko Bolsena
Blok B No.36
Kelurahan Curug Srengseng, Keca-
matan Kelapa Dua
Telp. 0821 1231 7246

Jaringan Kantor Pemasaran MAMI

MAMI's Marketing Office Network

Kantor Pusat

Sampoerna Strategic Square,
North Tower, Ground Floor
Jl. Jend. Sudirman Kav. 45 – 46
Jakarta 12930
Tel: 021-2555 2255

POSS Semarang

Jl. Pandanaran No. 16-18
Semarang 50241
Telp. 024-841 5609

POSS Medan

Jl. Diponegoro No. 34
Medan 20152
Tel: 061-4563 003

POSS Surabaya

Pakuwon Tower
Tunjungan Plaza 6, Lt. 29
Jl. Embong Malang No. 21-31
Surabaya 60261
Tel: 031-2895 4100

 **Manulife**